

ECONÔMICA

Conjuntura

INPC fica em 0,43% em Maio/2018

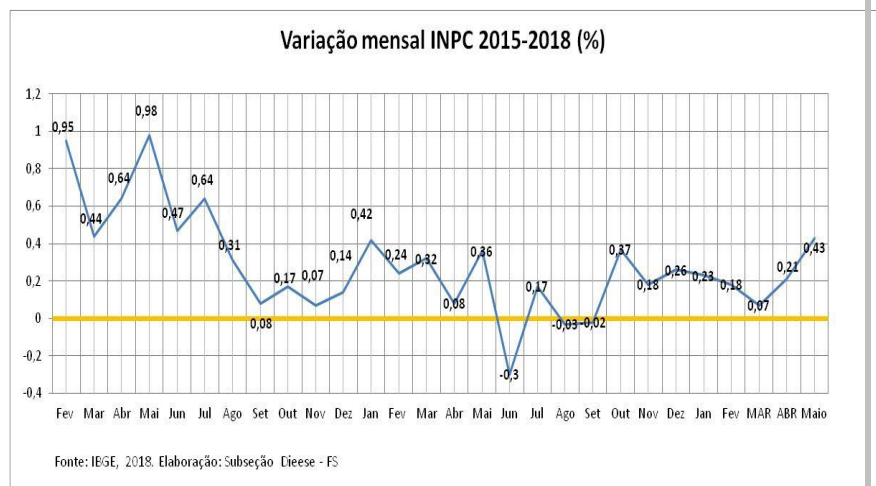
O Índice Nacional de Preços ao Consumidor - INPC apresentou variação de **0,43%** em maio e ficou 0,22 p.p. acima da taxa de 0,21% de abril. O acumulado no ano registrou **1,12%** seu menor nível em um mês de maio desde 2000 quando o acumulado foi de 0,83%. O acumulado dos últimos doze meses foi de **1,76%**, ficando acima do **1,69%** registrado nos 12 meses imediatamente anteriores. Em maio de 2017, o INPC havia sido 0,36%.

Os **produtos alimentícios** tiveram alta de 0,29% em maio enquanto, no mês anterior, a alta havia sido de 0,11%. O agrupamento dos **não alimentícios** ficou com variação de 0,49% enquanto, em abril, havia registrado 0,25%.

Entre os índices regionais, o maior índice foi em **Campo Grande** (1,12%) em virtude da alta de 8,90% na **energia elétrica** decorrente do reajuste de 10,65%

nas tarifas, em vigor desde 08 de abril, aliado a aumento na alíquota de PIS/COFINS. O menor índice foi o de **Belo Horizonte** (0,13%) em razão da queda de 1,65% nas tarifas de **energia elétrica** dada a redução nas alíquotas de PIS/COFINS, apesar do reajuste de 18,53% nas tarifas a partir de 28 de maio. A tabela a seguir apresenta os resultados por região pesquisada.

Gráfico, série histórica do INPC e projeção para 2018



INPC - Variação mensal, ano e 12 meses por região

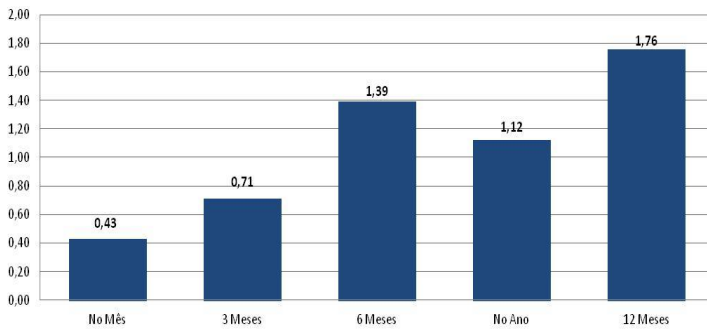
Região	Peso Regional (%)	Variação mensal (%)		Variação Acumulada (%)	
		Abril	Maio	Ano	12 meses
Campo Grande	1,64	0,72	1,12	1,25	1,22
Salvador	8,75	0,34	0,98	1,59	2,03
Porto Alegre	7,38	0,46	0,84	2,03	2,7
São Luís	3,11	...	0,81	0,81	0,81
Vitória	1,83	0,25	0,64	1,33	1,51
Recife	5,88	0,28	0,63	0,66	0,85
Curitiba	7,29	0,04	0,61	0,88	2,42
Goiânia	4,15	-0,27	0,57	0,15	3,02
Rio Branco	0,59	...	0,44	0,44	0,44
Rio de Janeiro	9,51	0,29	0,29	1,8	1,02
São Paulo	24,24	0,04	0,24	0,86	2,27
Aracaju	1,29	...	0,2	0,2	0,2
Brasília	1,88	0,37	0,18	0,61	1,61
Belém	6,44	0,31	0,15	1,22	1,01
Fortaleza	5,42	0,22	0,15	0,9	0,99
Belo Horizonte	10,6	0,26	0,13	0,94	1,06
Brasil	100	0,21	0,43	1,12	1,76

Fonte: IBGE, Diretoria de Pesquisas, Coordenação de Índices de Preços

O Índice Nacional de Preços ao Consumidor Amplo - IPCA de maio apresentou variação de **0,40%**

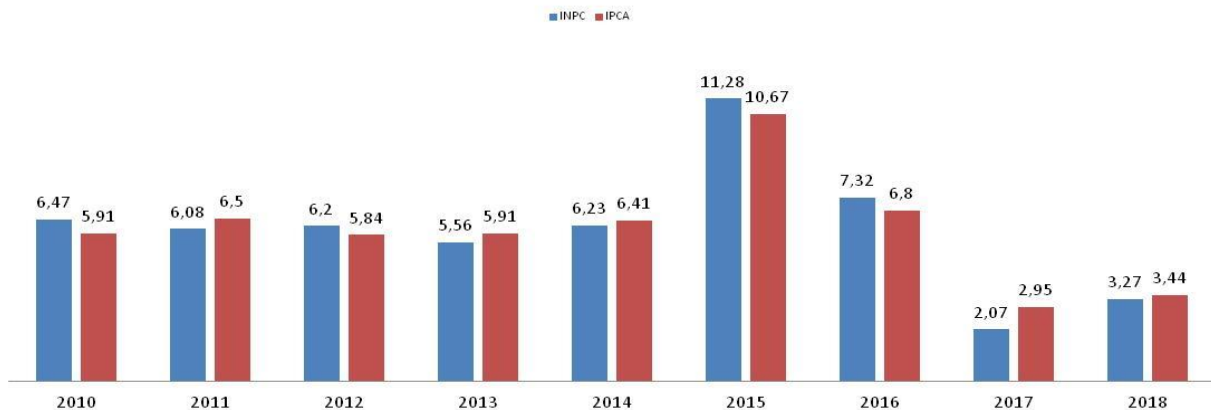
O acumulado nos últimos doze meses **2,86%** índice acima dos **2,76%** relativos aos doze meses imediatamente anteriores. Em maio de 2017 o IPCA fora de 0,31%.

Variação INPC (%) Mês, Trimestre, Semestre, Anual e 12 Meses - Maio 2018



Fonte: IBGE, Elaboração: Subseção Dieese - CNTM/FS

Comportamento INPC e IPCA (%) anos selecionados



* Para o ano de 2018 foi adotada projeção para 12 meses, feita pelo BC em 06/06/2018 Elaboração: Subseção Dieese - FS

FONTE: IBGE ELABORAÇÃO: DIEESE – SUBSEÇÃO CNTM/FORÇA SINDICAL. –08 de junho de 2018

Notas Metodológicas: O INPC é calculado pelo IBGE desde 1979, se refere às famílias com rendimento monetário de 01 a 05 salários mínimos, sendo o chefe assalariado, e abrange dez regiões metropolitanas do país, além dos municípios de Aracaju, Brasília, Campo Grande, Goiânia, Rio Branco e São Luís. Para cálculo do índice do mês foram comparados os preços coletados entre 28 de abril a 29 de maio de 2018 com os preços vigentes entre 30 de março a 27 de abril de 2018.

*O BC estipulou uma meta de inflação para 2018 em 4,5% com uma banda de 1,5 p.p., cujos limites inferiores e superiores são 3,0% e 6,0% *