



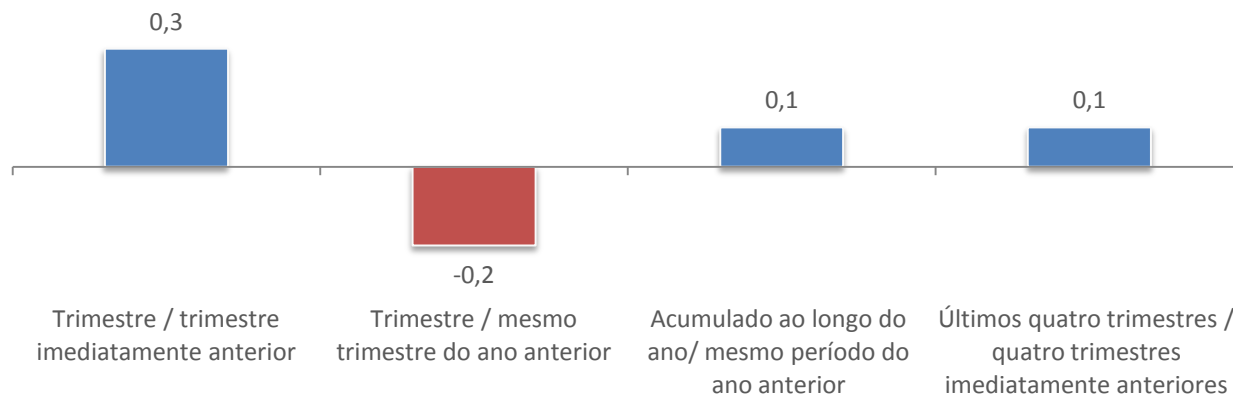
PIB apresentou estabilidade em relação a 2013 (+0,1%).

O PIB encerrou o ano de 2014 com variação de 0,1%. Nessa comparação, a Agropecuária (0,4%) e os Serviços (0,7%) cresceram e a Indústria caiu (-1,2%). Em 2014, o PIB alcançou R\$ 5,52 trilhões, e o PIB per capita ficou em R\$ 27.229, com queda (-0,7%), em relação a 2013.

Ótica da produção

Agropecuária	0,4
Indústria	-1,2
Serviços	0,7

Resultado do PIB a preços de mercado do 4º trimestre de 2014



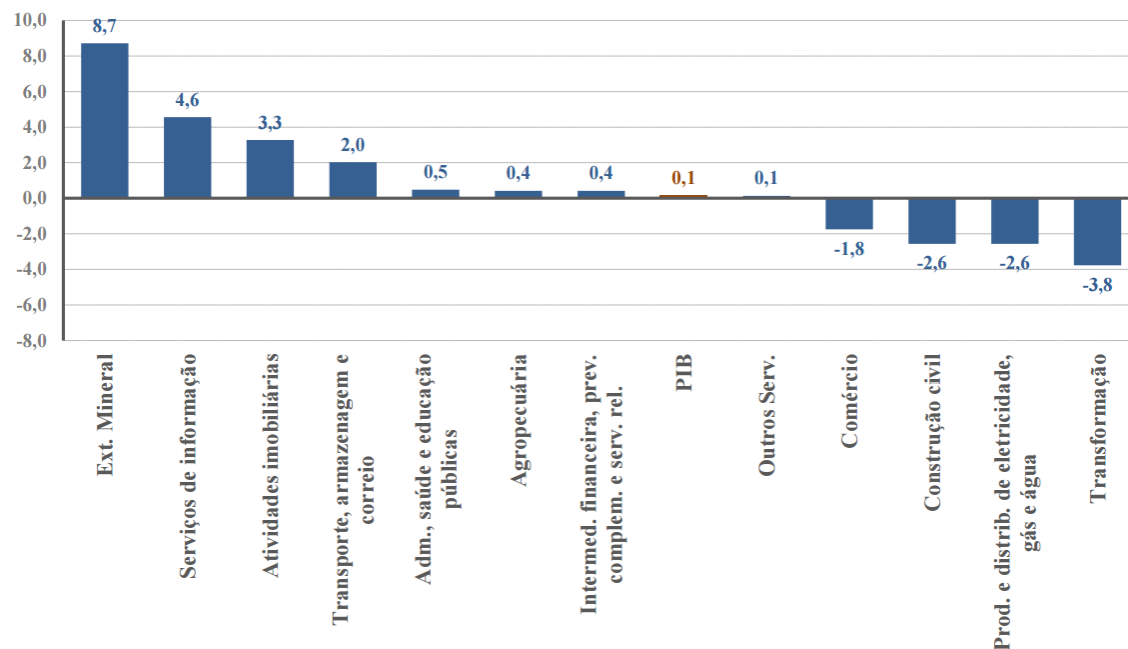
Ótica da demanda

Consumo das famílias	0,9
Consumo do Governo	1,3
FBCF	-4,4
Exportação	-1,1
Importação	-1,0

Em 2014, a Indústria de transformação apresenta queda de 3,8%.

Na Indústria, o destaque positivo foi o desempenho da Extrativa mineral, que acumulou crescimento de 8,7% no ano, influenciado tanto pelo aumento da **extração de petróleo e gás natural** quanto pelo crescimento da **extração de minérios ferrosos**. As demais atividades industriais registraram queda em volume do Valor Adicionado. Tanto a Construção civil quanto a atividade de Eletricidade e gás, água, esgoto e limpeza urbana caíram 2,6%. O desempenho desta última foi influenciado pelo maior uso das termelétricas na geração de energia, sobretudo a partir do segundo trimestre do ano.

PIB e subsetores
(Taxa (%) acumulada em quatro semestres)



Indústria de transformação apresenta queda 3,8% em 2014

Destaques negativos

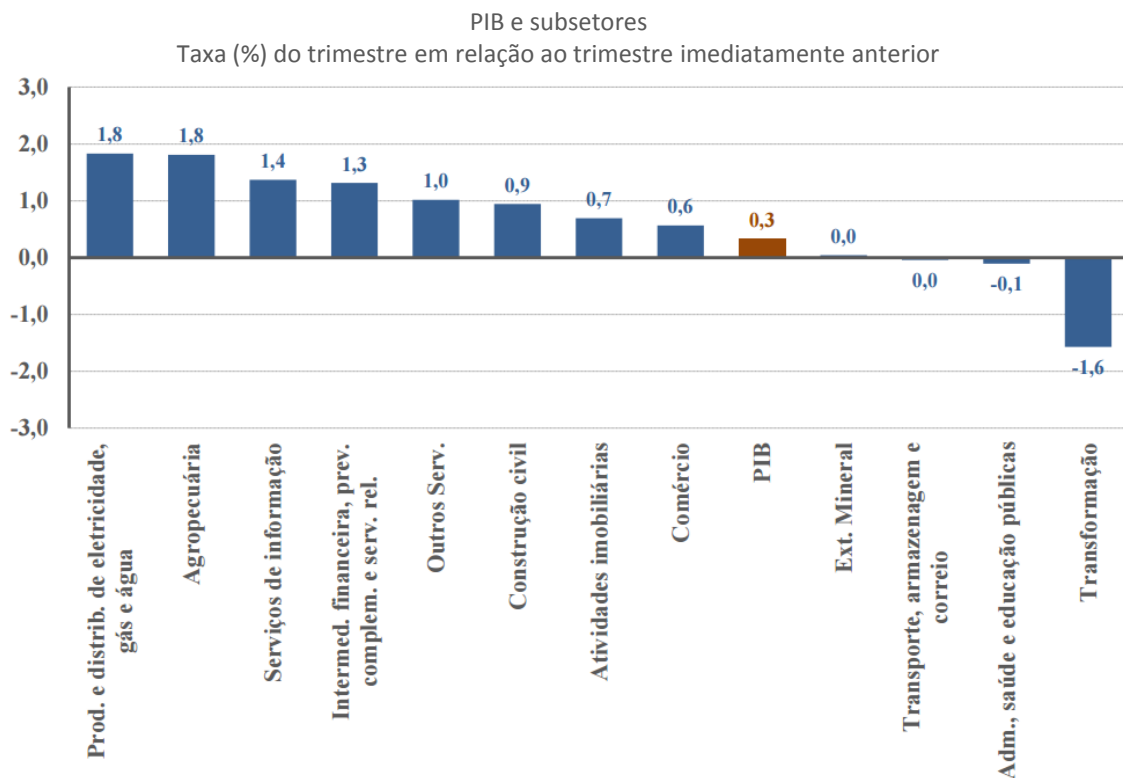
- ✓ Indústria automotiva
- ✓ Máquinas e equipamentos
- ✓ Aparelhos elétricos
- ✓ Produtos de metal

Destaques positivos

- ✓ Indústria farmacêutica
- ✓ Perfumaria
- ✓ Bebidas

Em relação ao 3º tri de 2014, o PIB apresenta variação positiva de 0,3%

O Produto Interno Bruto (PIB) apresentou **variação positiva de 0,3%, na comparação com o terceiro trimestre de 2014.** A Agropecuária teve expansão de 1,8%, a Indústria manteve-se praticamente estável (-0,1%) e os Serviços cresceram 0,3%. Na Indústria, Eletricidade e gás, água, esgoto e limpeza urbana (1,8%) e Construção civil (0,9%) experimentaram crescimento no período. A Extrativa mineral (0,0%) manteve estabilidade em relação ao trimestre anterior. Já a Indústria de Transformação sofreu queda de 1,6%. Nos Serviços, o crescimento foi puxado por Serviços de informação (1,4%), Intermediação financeira e seguros (1,3%) e Outros serviços (1,0%). Atividades imobiliárias (0,7%) e Comércio (0,6%) também registraram expansão em relação ao trimestre imediatamente anterior. Já as atividades de Transporte, armazenagem e correio (0,0%) e Administração, saúde e educação pública (-0,1%) mantiveram-se estáveis no período.



Ótica da demanda	
Consumo das famílias	1,1
Consumo do Governo	-0,6
FBCF	-0,4
Exportação	-12,3
Importação	-5,5

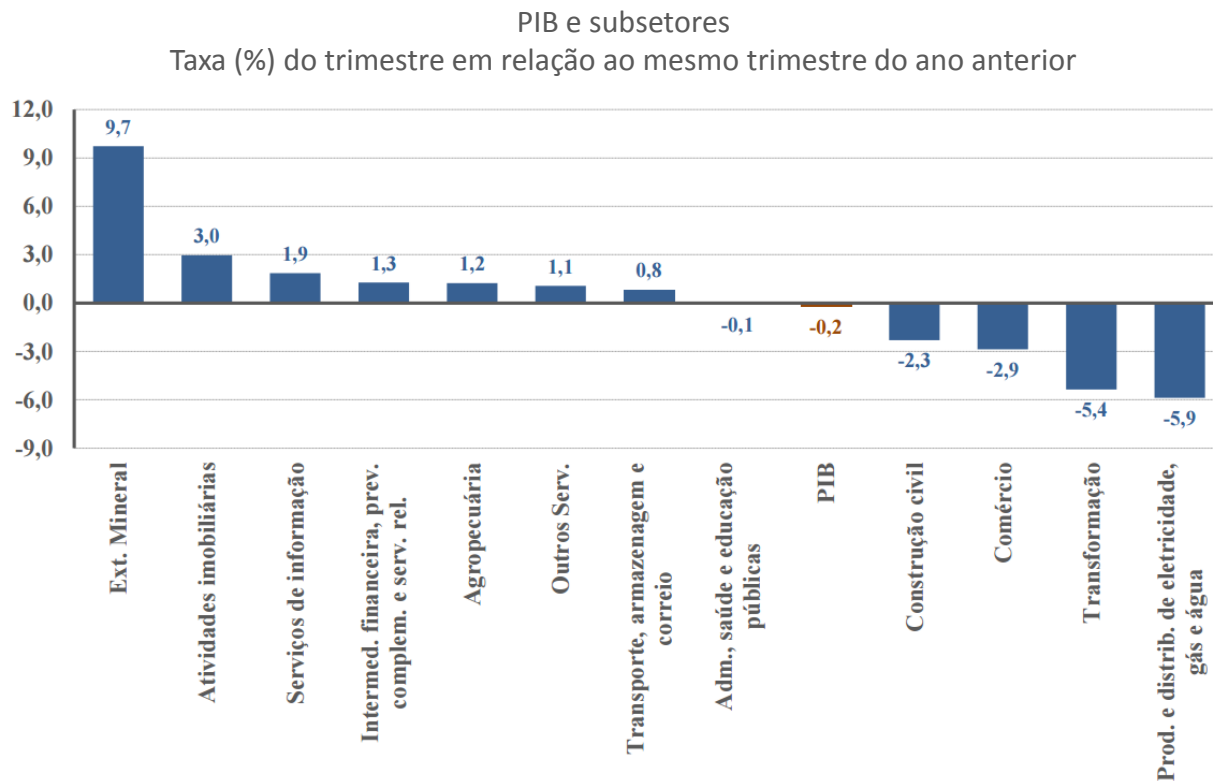
Em relação ao 4º trimestre 2013, o PIB apresenta variação negativa de -0,2%

O PIB apresentou variação de -0,2% no 4º trimestre de 2014 em relação a igual período de 2013. Indústria recuou 1,9%, enquanto que os Serviços (+0,4%) e a Agropecuária (+1,2%) tiveram crescimento.

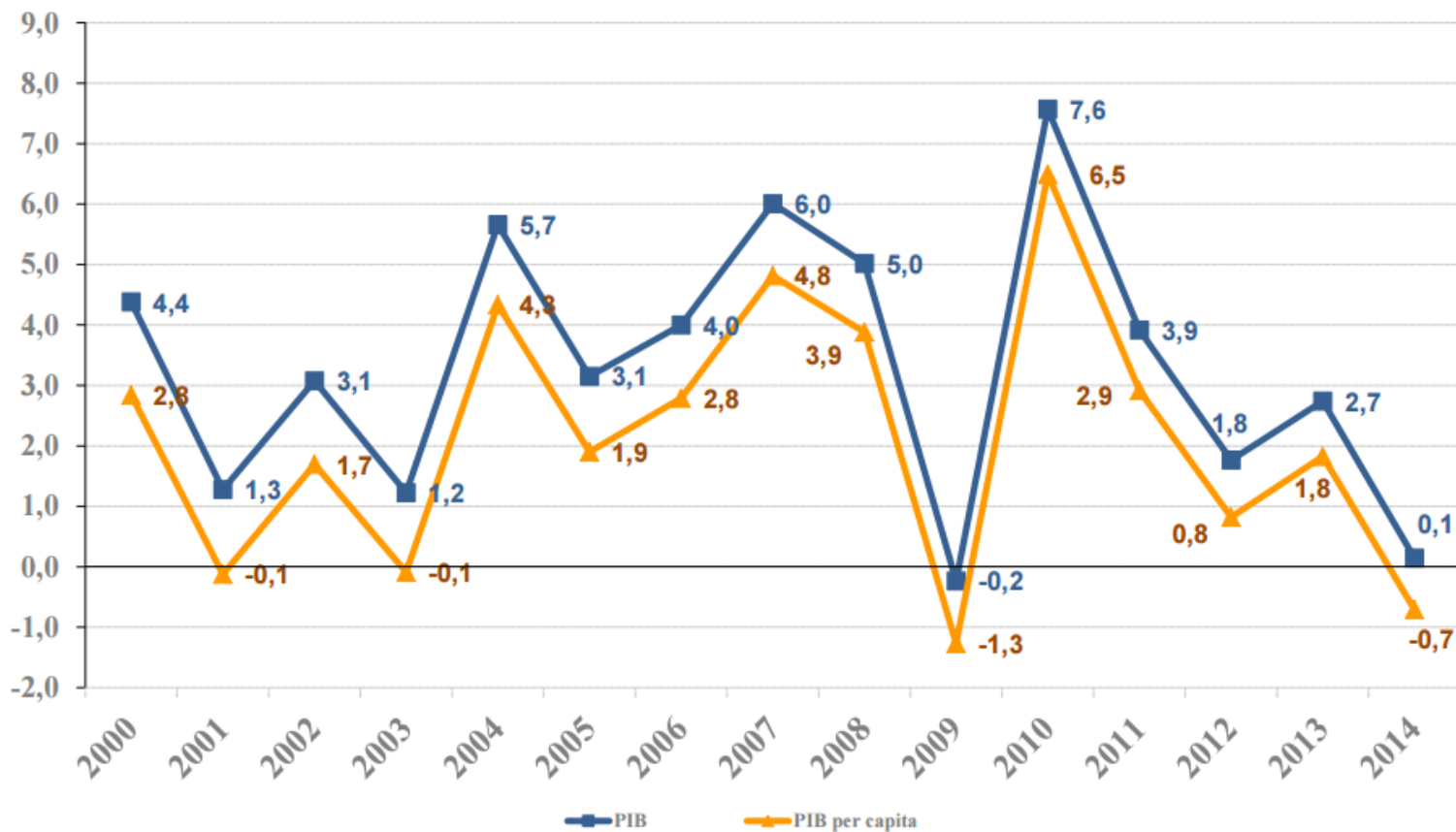
Indústria de transformação apresenta queda 5,4% em relação ao 4º trimestre de 2013

Ótica da demanda

Consumo das famílias	1,3
Consumo do Governo	-0,2
FBCF	-5,8
Exportação	-10,7
Importação	-4,4



PIB e PIB per capita
Taxa (%) acumulada



Participação percentual da indústria no PIB e participação da industria de tranformação em relação a indústria.

