

PED PESQUISA DE EMPREGO E DESEMPREGO

REGIÃO METROPOLITANA DE SÃO PAULO

DIVULGAÇÃO Nº 365

ABRIL DE 2015

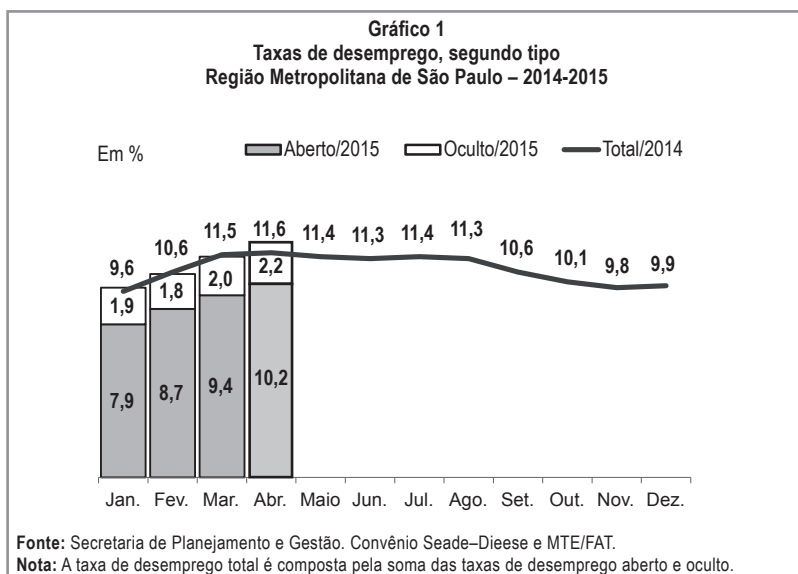
Taxa de desemprego mantém tendência de crescimento

- Nível de ocupação diminui na Indústria de Transformação e nos Serviços, mantém-se em relativa estabilidade no Comércio e Reparação de Veículos Automotores e Motocicletas e cresce na Construção
- Diminui o assalariamento no setor privado sem carteira de trabalho assinada e aumenta ligeiramente o com carteira
- Em março de 2015, reduzem-se os rendimentos médios reais dos ocupados e assalariados
- Contraem-se as massas de rendimentos dos ocupados e assalariados, ficando ambas abaixo daquelas observadas em março de 2014

Anexo Estatístico
Principais Conceitos

RESULTADOS DO MÊS

1. As informações da Pesquisa de Emprego e Desemprego – PED, realizada pela Fundação Seade e pelo Dieese, mostram que a **taxa de desemprego** total na RMSP aumentou pelo terceiro mês consecutivo, ao passar de 11,4%, em março, para os atuais 12,4%. Segundo suas componentes, a taxa de desemprego aberto elevou-se de 9,4% para 10,2% e a de desemprego oculto variou de 2,0% para 2,2% (Gráfico 1).
2. Em abril, o contingente de desempregados foi estimado em 1.367 mil pessoas, 121 mil a mais do que no mês anterior. Este resultado decorreu do crescimento da População Economicamente Ativa – PEA (entrada de 96 mil pessoas na força de trabalho da região, ou 0,9%) e da ligeira redução do nível de ocupação (eliminação de 25 mil postos de trabalho, ou -0,3%) (Tabela 1). A **taxa de participação** elevou-se de 62,0% para 62,5%, no período em análise.



3. Entre março e abril de 2015, nos demais domínios geográficos para os quais os indicadores da PED são calculados, a taxa de desemprego aumentou no Município de São Paulo (de 10,8% para 12,2%), na região do ABC (de 10,5% para 12,1%) e, em menor proporção, nos demais municípios da RMSP, exclusive a capital (de 12,3% para 12,7%) (Gráfico 2).

Tabela 1

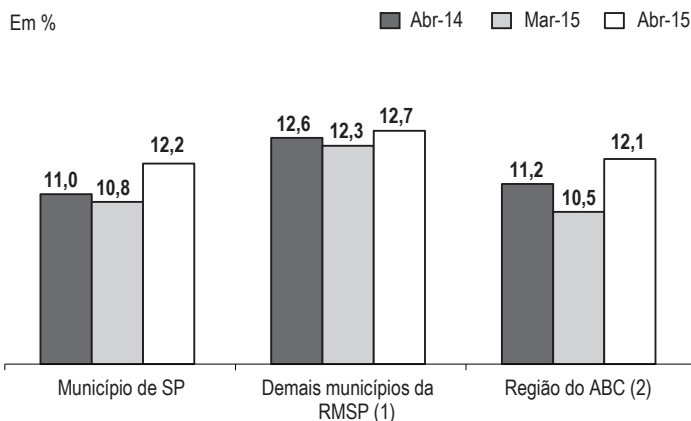
**Estimativas do número de pessoas de 10 anos e mais, segundo condição de atividade
Região Metropolitana de São Paulo – Abril/14-Abril/15**

Condição de atividade	Estimativas (em mil pessoas)			Variações			
				Absoluta (em mil pessoas)		Relativa (%)	
	Abr-14	Mar-15	Abr-15	Abr-15/ Mar-15	Abr-15/ Abr-14	Abr-15/ Mar-15	Abr-15/ Abr-14
POPULAÇÃO EM IDADE ATIVA	17.496	17.629	17.641	12	145	0,1	0,8
População Economicamente Ativa	11.005	10.930	11.026	96	21	0,9	0,2
Ocupados	9.728	9.684	9.659	-25	-69	-0,3	-0,7
Desempregados	1.277	1.246	1.367	121	90	9,7	7,0
Em desemprego aberto	1.057	1.027	1.124	97	67	9,4	6,3
Em desemprego oculto pelo trabalho precário	169	166	187	21	18	12,7	10,7
Em desemprego oculto pelo desalento	(1)	(1)	(1)	-	-	-	-
Inativos com 10 anos e mais	6.491	6.699	6.615	-84	124	-1,3	1,9

Fonte: Secretaria de Planejamento e Gestão. Convênio Seade-Dieese e MTE/FAT.

(1) A amostra não comporta a desagregação para esta categoria.

Gráfico 2
Taxas de desemprego total
Município de São Paulo, Demais Municípios da RMSP
e Região do ABC – Abril/14-Abril/15



Fonte: Secretaria de Planejamento e Gestão. Convênio Seade-Dieese e MTE/FAT.

(1) RMSP, exclusive o Município de São Paulo.

(2) Compreende os municípios de Santo André, São Bernardo do Campo, São Caetano do Sul, Diadema, Mauá, Ribeirão Pires e Rio Grande da Serra.

4. No mês em análise, o **nível de ocupação** apresentou ligeira variação negativa (-0,3%) e o contingente de ocupados foi estimado em 9.659 mil pessoas (Tabela 2). Sob a ótica setorial, esse resultado decorreu de reduções na Indústria de Transformação (-3,2%, ou eliminação de 52 mil postos de trabalho) e, em menor medida, nos Serviços (-0,4%, ou -24 mil) e da relativa estabilidade no Comércio e Reparação de Veículos Automotores e Motocicletas (-0,2%, ou -4 mil), não compensadas pelo aumento na Construção (7,1%, ou criação de 46 mil postos de trabalho).

Tabela 2
Estimativas do número de ocupados, segundo setores de atividade
Região Metropolitana de São Paulo – Abril/14-Abril/15

Setores de atividade	Estimativas (em mil pessoas)			Variações			
				Absoluta (em mil pessoas)		Relativa (%)	
	Abr-14	Mar-15	Abr-15	Abr-15/ Mar-15	Abr-15/ Abr-14	Abr-15/ Mar-15	Abr-15/ Abr-14
Total (1)	9.728	9.684	9.659	-25	-69	-0,3	-0,7
Indústria de transformação (2)	1.595	1.617	1.565	-52	-30	-3,2	-1,9
Construção (3)	700	649	695	46	-5	7,1	-0,7
Comércio e reparação de veículos automotores e motocicletas (4)	1.683	1.656	1.652	-4	-31	-0,2	-1,8
Serviços (5)	5.633	5.655	5.631	-24	-2	-0,4	0,0

Fonte: Secretaria de Planejamento e Gestão. Convênio Seade–Dieese e MTE/FAT.

(1) Inclui agricultura, pecuária, produção florestal, pesca e aquicultura (Seção A); indústrias extrativas (Seção B); eletricidade e gás (Seção D); água, esgoto, atividades de gestão de resíduos e descontaminação (Seção E); organismos internacionais e outras instituições extraterritoriais (Seção U); atividades mal definidas (Seção V). As seções mencionadas referem-se à CNAE 2.0 domiciliar.

(2) Seção C da CNAE 2.0 domiciliar.

(3) Seção F da CNAE 2.0 domiciliar.

(4) Seção G da CNAE 2.0 domiciliar.

(5) Seções H a T da CNAE 2.0 domiciliar.

5. Segundo **posição na ocupação**, diminuiu o número de assalariados (-0,5%). No setor privado, aumentou o assalariamento com carteira de trabalho assinada (0,5%) e contraiu-se o sem carteira (-7,5%). Elevou-se o contingente de autônomos (2,4%) e decresceram o de empregados domésticos (-1,8%) e o daqueles classificados nas demais posições ocupacionais (-1,8%) (Tabela 3).

Tabela 3
Estimativas do número de ocupados, segundo posição na ocupação
Região Metropolitana de São Paulo – Abril/14-Abril/15

Posição na ocupação	Estimativas (em mil pessoas)			Variações			
				Absoluta (em mil pessoas)		Relativa (%)	
	Abr-14	Mar-15	Abr-15	Abr-15/ Mar-15	Abr-15/ Abr-14	Abr-15/ Mar-15	Abr-15/ Abr-14
TOTAL DE OCUPADOS	9.728	9.684	9.659	-25	-69	-0,3	-0,7
Total de assalariados (1)	6.907	6.934	6.897	-37	-10	-0,5	-0,1
Setor privado	6.119	6.130	6.095	-35	-24	-0,6	-0,4
Com carteira assinada	5.282	5.326	5.351	25	69	0,5	1,3
Sem carteira assinada	837	804	744	-60	-93	-7,5	-11,1
Autônomos	1.508	1.472	1.507	35	-1	2,4	-0,1
Empregados domésticos	632	600	589	-11	-43	-1,8	-6,8
Demais posições (2)	681	678	666	-12	-15	-1,8	-2,2

Fonte: Secretaria de Planejamento e Gestão. Convênio Seade–Dieese e MTE/FAT.

(1) Inclui o setor público e os que não sabem a que setor pertence a empresa em que trabalham.

(2) Inclui empregadores, donos de negócio familiar, trabalhadores familiares sem remuneração, profissionais liberais e outras posições ocupacionais.

6. Entre fevereiro e março de 2015, reduziram-se os **rendimentos médios reais** de ocupados (-1,8%) e assalariados (-1,5%), passando a equivaler a R\$ 1.893 e R\$ 1.914, respectivamente (Tabela 4). Também diminuíram as **massas de rendimentos** dos ocupados (-2,0%) (Gráfico 4) e dos assalariados (-1,9%), em ambos os casos, devido, principalmente, à redução do rendimento médio real.

Tabela 4

Rendimento médio real (1) dos ocupados e assalariados, segundo categorias selecionadas, e dos trabalhadores autônomos

Região Metropolitana de São Paulo – Março/14-Março/15

Categorias selecionadas	Rendimentos (em reais de março de 2015)			Variações (%)	
	Mar-14	Fev-15	Mar-15	Mar-15/ Fev-15	Mar-15/ Mar-14
TOTAL DE OCUPADOS	2.074	1.927	1.893	-1,8	-8,7
Total de assalariados (2)	2.083	1.943	1.914	-1,5	-8,1
Setor privado (3)	1.961	1.798	1.769	-1,6	-9,8
Indústria de transformação (4)	2.081	1.997	1.999	0,1	-3,9
Comércio e reparação de veículos automotores e motocicletas(5)	1.560	1.558	1.471	-5,6	-5,7
Serviços (6)	2.010	1.773	1.767	-0,3	-12,1
Com carteira assinada	2.039	1.839	1.818	-1,1	-10,8
Sem carteira assinada	1.428	1.507	1.378	-8,6	-3,5
Trabalhadores autônomos	1.775	1.513	1.537	1,6	-13,4

Fonte: Secretaria de Planejamento e Gestão. Convênio Seade–Dieese e MTE/FAT.

(1) Inflator utilizado – ICV do Dieese.

(2) Inclui o setor público e os que não sabem a que segmento pertence a empresa em que trabalham.

(3) Inclui agricultura, pecuária, produção florestal, pesca e aquicultura (Seção A); indústrias extrativas (Seção B); eletricidade e gás (Seção D); água, esgoto, atividades de gestão de resíduos e descontaminação (Seção E); construção (Seção F); organismos internacionais e outras instituições extraterritoriais (Seção U); atividades mal definidas (Seção V). As seções referem-se à CNAE 2.0 domiciliar.

(4) Seção C da CNAE 2.0 domiciliar.

(5) Seção G da CNAE 2.0 domiciliar.

(6) Seções H a S da CNAE 2.0 domiciliar.

Nota: Exclusive os assalariados e os empregados domésticos assalariados que não tiveram remuneração no mês, os trabalhadores familiares sem remuneração e os trabalhadores que ganharam exclusivamente em espécie ou benefício.

COMPORTAMENTO EM 12 MESES

- Em abril de 2015, a **taxa de desemprego** total na RMSP (12,4%) ficou acima da verificada no mesmo mês do ano anterior (11,6%). A taxa de desemprego aberto elevou-se de 9,6% para 10,2% e a de desemprego oculto variou de 2,0% para 2,2%. Entre as componentes desta última, a taxa de desemprego oculto pelo trabalho precário passou de 1,5% para 1,6%, nesse período.
- Em termos absolutos, o contingente de desempregados aumentou em 90 mil pessoas, resultado da redução do nível de ocupação (eliminação de 69 mil postos de trabalho, ou -0,7%) e da relativa estabilidade da força de trabalho da região (entrada de 21 mil pessoas no mercado de trabalho, ou 0,2%). A **taxa de participação** variou de 62,9% para 62,5%, no período em análise.

9. Em relação a abril do ano passado, o **nível de ocupação** diminuiu 0,7% (Gráfico 3). Tal desempenho decorreu de reduções na **Indústria de Transformação** (eliminação de 30 mil postos de trabalho, ou -1,9%), no **Comércio e Reparação de Veículos Automotores e Motocicletas** (-31 mil, ou -1,8%) e na **Construção** (-5 mil, ou -0,7%), uma vez que permaneceu estável o nível de ocupação nos **Serviços**.
10. O assalariamento total manteve-se em relativa estabilidade nos últimos 12 meses (-0,1%). No setor privado, cresceu o número de empregados com carteira de trabalho assinada (1,3%) e retraiu-se o daqueles sem carteira (-11,1%). Diminuíram o contingente de empregados domésticos (-6,8%) e o daqueles classificados nas demais posições ocupacionais (-2,2%) e permaneceu em relativa estabilidade o de autônomos (-0,1%) (Tabela 3).
11. Entre março de 2014 e 2015, contraíram-se os **rendimentos médios** reais de ocupados (-8,7%) e assalariados (-8,1%). Também retraíram-se as **massas de rendimentos** dos ocupados (-8,7%) (Gráfico 4) e dos assalariados (-7,7%), em ambos os casos, decorrentes, principalmente, de reduções dos rendimentos médios reais.

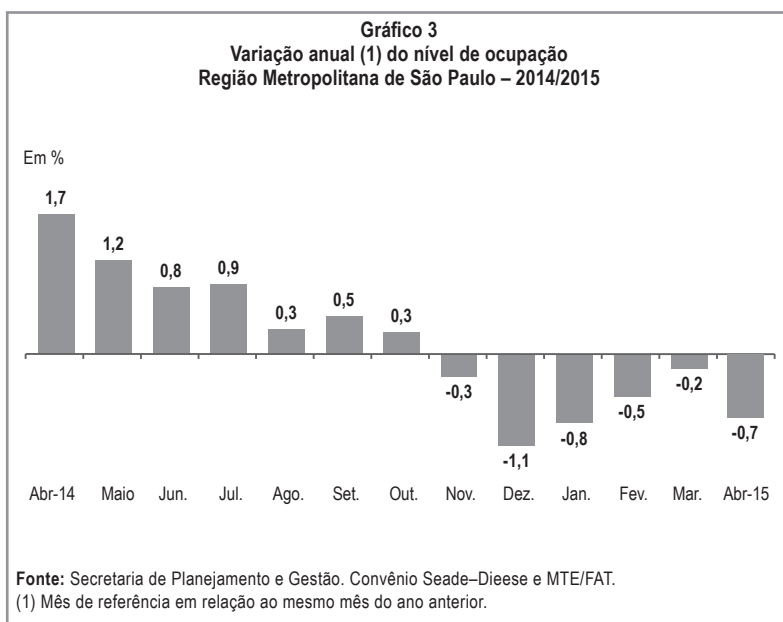
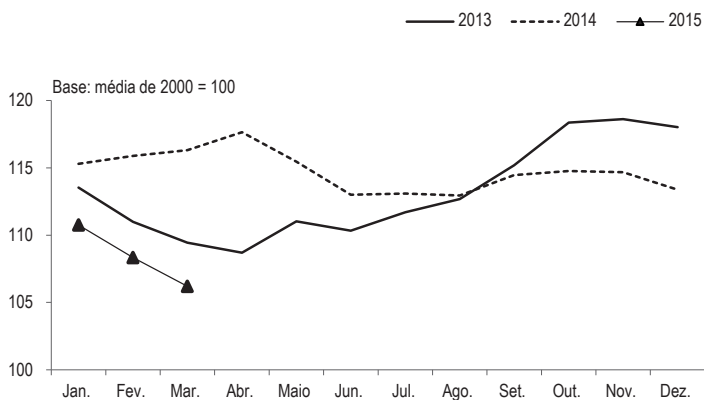


Gráfico 4
Índices da massa de rendimentos reais (1) dos ocupados (2)
Região Metropolitana de São Paulo – 2013-2015



Fonte: Secretaria de Planejamento e Gestão. Convênio Seade-Dieese e MTE/FAT.

(1) Inflator utilizado – ICV do Dieese.

(2) Incluem os ocupados que não tiveram remuneração no mês e excluem os trabalhadores familiares sem remuneração e os trabalhadores que ganharam exclusivamente em espécie ou benefício.

TABELA 1

ESTIMATIVAS DA POPULAÇÃO TOTAL E ECONOMICAMENTE ATIVA E DOS INATIVOS MAIORES DE 10 ANOS, TAXAS DE PARTICIPAÇÃO E DE DESEMPREGO TOTAL
REGIÃO METROPOLITANA DE SÃO PAULO – 2005-2015

Períodos	População Economicamente Ativa						Inativos maiores de 10 anos		Taxes (%)		População total (N ^{os} abs.) (1)	
	Total		Ocupados		Desempregados		N ^{os} abs. (1)	Índice (2)	Participação (PEA/PIA)	Desemprego total (DES/PEA)		
	N ^{os} abs. (1)	Índice (2)	N ^{os} abs. (1)	Índice (2)	N ^{os} abs. (1)	Índice (2)						
Abr-2005	10.069	109,3	8.307	109,6	1.762	108,3	5.763	104,5	63,6	17,5	18.768	
Abr-2006	10.113	109,8	8.404	110,8	1.709	105,1	5.940	107,7	63,0	16,9	18.947	
Abr-2007	10.151	110,2	8.496	112,1	1.655	101,7	6.117	110,9	62,4	16,3	19.119	
Abr-2008	10.531	114,4	9.036	119,2	1.495	91,9	5.950	107,9	63,9	14,2	19.287	
Abr-2009	10.533	114,4	8.933	118,1	1.380	97,1	6.160	111,7	63,1	15,0	19.453	
Abr-2010	10.805	117,3	9.368	123,6	1.437	88,3	6.105	110,7	63,9	13,3	19.624	
Abr-2011	10.719	116,4	9.518	125,5	1.201	73,8	6.350	115,1	62,8	11,2	19.781	
Abr-2012	10.860	117,9	9.644	127,2	1.216	74,8	6.350	115,1	62,2	11,2	19.935	
Abr-2013	10.793	117,2	9.563	126,1	1.230	75,6	6.559	118,9	62,2	11,4	20.089	
Abr-2014	11.005	119,5	9.728	128,3	1.277	78,5	6.491	117,7	62,9	11,6	20.246	
Mai-2014	10.960	119,0	9.711	128,1	1.249	76,8	6.548	118,7	62,6	11,4	20.259	
Jun	10.932	118,7	9.697	127,9	1.235	75,9	6.588	119,5	62,4	11,3	20.272	
Jul	11.028	119,8	9.771	128,9	1.257	77,3	6.504	117,9	62,9	11,4	20.285	
Ago	11.018	119,6	9.773	128,9	1.245	76,5	6.526	118,3	62,8	11,3	20.298	
Set	11.025	119,7	9.856	130,0	1.169	71,9	6.531	118,4	62,8	10,6	20.311	
Out	10.980	119,2	9.871	130,2	1.109	68,2	6.588	119,5	62,5	10,1	20.324	
Nov	10.917	118,6	9.847	129,9	1.070	65,8	6.663	120,8	62,1	9,8	20.338	
Dez	10.837	117,7	9.764	128,8	1.073	66,0	6.756	122,5	61,6	9,9	20.351	
Jan-2015	10.792	117,2	9.734	128,4	1.058	65,0	6.813	123,5	61,3	9,8	20.364	
Fev	10.834	117,7	9.696	127,9	1.138	70,0	6.783	123,0	61,5	10,5	20.377	
Mar	10.930	118,7	9.684	127,7	1.246	76,6	6.699	121,5	62,0	11,4	20.390	
Abr	11.026	119,7	9.659	127,4	1.367	84,0	6.615	119,9	62,5	12,4	20.403	
Varição Mensal (%)												
Abr-2015/Mar-2015	0,9		-0,3		9,7		-1,3		0,8	8,8		0,1
Varição no Ano (%)												
Abr-2015/Dez-2014	1,7		-1,1		27,4		-2,1		1,5	25,3		0,3
Varição Anual (%)												
Abr-2015/Abr-2014	0,2		-0,7		7,0		1,9		-0,6	6,9		0,8

Fonte: Secretaria de Planejamento e Gestão. Convênio Seade – Dieese e MTEFAT.

(1) Em 1.000 pessoas. (2) Base: média de 2000 = 100.

Nota: Projeções populacionais revisadas com base no Censo de 2010. Ver nota técnica nº 14.

TABELA 2
TAXAS DE DESEMPREGO, POR TIPO
REGIÃO METROPOLITANA DE SÃO PAULO, MUNICÍPIO DE SÃO PAULO E DEMAIS MUNICÍPIOS DA RMSP – 2005-2015

Períodos	Taxas de desemprego, por tipo											Em porcentagem
	Região Metropolitana de São Paulo				Município de São Paulo				Demais Municípios da RMSP			
	Total	Aberto	Oculto		Total	Aberto	Oculto		Total	Aberto	Oculto	
			Total	Precatório			Desalento	Total				
Abr-2005	17,5	11,1	6,4	4,9	1,5	15,9	10,0	5,9	19,7	12,7	7,1	
Abr-2006	16,9	11,2	5,7	4,2	1,5	16,1	10,8	5,4	17,9	11,7	6,1	
Abr-2007	16,3	10,9	5,4	4,2	1,2	15,3	10,7	4,5	17,6	11,1	6,5	
Abr-2008	14,2	9,8	4,4	3,3	1,1	13,5	9,1	4,4	15,2	10,8	4,4	
Abr-2009	15,0	10,9	4,1	3,0	1,1	14,6	10,4	4,2	15,5	11,5	4,0	
Abr-2010	13,3	9,8	3,5	2,7	0,8	12,0	8,7	3,3	15,0	11,3	3,7	
Abr-2011	11,2	8,8	2,4	1,8	(1)	10,8	8,4	2,3	11,8	9,2	2,6	
Abr-2012	11,2	9,1	2,1	1,6	(1)	10,4	8,5	1,8	12,4	9,9	2,5	
Abr-2013	11,4	9,1	2,3	1,8	(1)	10,5	8,3	2,1	12,6	10,1	2,6	
Abr-2014	11,6	9,6	2,0	1,5	(1)	11,0	9,2	1,7	12,6	10,2	2,4	
Mai-2014	11,4	9,5	1,9	1,5	(1)	10,8	9,2	1,6	12,1	9,8	2,3	
Jun	11,3	9,4	1,9	1,5	(1)	10,6	8,9	1,7	12,1	9,9	2,3	
Jul	11,4	9,4	2,0	1,5	(1)	10,8	9,0	1,8	12,2	10,0	2,2	
Ago	11,3	9,2	2,1	1,5	(1)	10,7	8,7	2,0	12,0	9,9	2,1	
Set	10,6	8,7	1,9	1,4	(1)	10,2	8,2	2,0	11,1	9,3	(1)	
Out	10,1	8,1	2,0	1,5	(1)	9,6	7,5	2,1	10,8	8,9	(1)	
Nov	9,8	7,9	1,9	1,4	(1)	9,6	7,5	2,1	10,1	8,4	(1)	
Dez	9,9	8,0	1,9	1,4	(1)	9,7	7,7	2,0	10,2	8,3	(1)	
Jan-2015	9,8	7,9	1,9	1,4	(1)	9,5	7,7	1,7	10,3	8,2	2,0	
Fev	10,5	8,7	1,8	1,3	(1)	10,4	8,7	1,7	10,6	8,7	(1)	
Mar	11,4	9,4	2,0	1,6	(1)	10,8	8,8	2,0	12,3	10,1	2,1	
Abr	12,4	10,2	2,2	1,6	(1)	12,2	10,0	2,2	12,7	10,6	2,1	
Varição Mensal												
Abr-2015/Mar-2015	8,8	8,5	10,0	0,0	-	13,0	13,6	10,0	3,3	5,0	0,0	
Varição no Ano												
Abr-2015/Dez-2014	25,3	27,5	15,8	14,3	-	25,8	29,9	10,0	24,5	27,7	-	
Varição Anual												
Abr-2015/Abr-2014	6,9	6,3	10,0	6,7	-	10,9	8,7	29,4	0,8	3,9	-12,5	

Fonte: Secretaria de Planejamento e Gestão, Convênio Seade – Dieese e MTE/FAT.

(1) Amostra não comporta a desagregação para esta categoria.

TABELA 3

TAXAS DE DESEMPREGO, POR ATRIBUTOS PESSOAIS
REGIÃO METROPOLITANA DE SÃO PAULO – 2005-2015

Em porcentagem

Períodos	Taxas de desemprego, por atributos pessoais											Ração/Cor	
	Sexo		Faixa etária					Posição no domicílio				Negros	Não negros
	Total	Homens	Mulheres	10 a 15 anos	16 a 24 anos	25 a 39 anos	40 a 49 anos	50 a 59 anos	60 anos e mais	Chefe	Demais membros		
Abr-2005.....	17,5	14,9	20,6	50,2	31,4	14,4	10,5	9,7	(1)	9,5	23,4	22,0	15,1
Abr-2006.....	16,9	14,5	19,6	(1)	31,6	12,9	10,9	9,4	(1)	8,7	22,8	20,3	14,7
Abr-2007.....	16,3	13,7	19,3	(1)	30,7	13,4	9,6	8,6	(1)	9,3	21,5	19,8	14,2
Abr-2008.....	14,2	10,8	18,2	56,1	26,6	11,4	8,5	6,8	(1)	7,0	19,7	17,0	12,6
Abr-2009.....	15,0	12,7	17,7	(1)	27,2	13,1	9,3	7,6	(1)	8,9	19,6	17,5	13,6
Abr-2010.....	13,3	10,6	16,4	(1)	25,2	11,3	7,0	7,3	(1)	7,0	18,0	15,8	12,0
Abr-2011.....	11,2	9,3	13,4	(1)	22,2	9,4	5,6	6,6	(1)	5,6	15,5	13,1	10,2
Abr-2012.....	11,2	10,1	12,6	(1)	22,9	9,3	6,9	(1)	(1)	5,4	15,7	12,6	10,5
Abr-2013.....	11,4	9,9	13,1	(1)	24,7	9,2	6,8	(1)	(1)	5,6	16,0	13,2	10,4
Abr-2014.....	11,6	9,6	14,0	(1)	23,6	10,2	6,8	(1)	(1)	6,0	16,0	13,1	10,8
Maio-2014.....	11,4	9,5	13,5	(1)	23,8	9,7	6,3	(1)	(1)	6,1	15,4	12,8	10,5
Jun.....	11,3	9,8	12,9	(1)	23,6	9,8	6,1	6,4	(1)	6,4	15,0	12,4	10,5
Jul.....	11,4	10,4	12,6	(1)	23,6	9,8	6,5	6,4	(1)	6,9	15,0	12,7	10,6
Ago.....	11,3	10,3	12,3	(1)	23,6	10,0	6,3	5,7	(1)	6,7	14,8	12,2	10,6
Set.....	10,6	9,8	11,5	(1)	22,5	9,4	5,5	(1)	(1)	6,3	14,0	11,3	10,2
Out.....	10,1	9,2	11,1	(1)	23,7	8,5	4,9	(1)	(1)	5,6	13,8	10,8	9,7
Nov.....	9,8	8,9	10,8	(1)	22,2	7,9	5,4	(1)	(1)	5,4	13,4	10,9	9,1
Dez.....	9,9	9,3	10,6	(1)	21,7	8,2	5,8	(1)	(1)	5,5	13,4	11,0	9,2
Jan-2015.....	9,8	9,5	10,2	(1)	21,0	8,1	6,2	(1)	(1)	5,7	13,1	10,8	9,1
Fev.....	10,5	10,0	11,0	(1)	23,0	8,7	6,1	(1)	(1)	6,1	14,0	11,7	9,7
Mar.....	11,4	10,2	12,8	(1)	25,6	9,6	6,3	(1)	(1)	6,4	15,3	13,6	9,9
Abr.....	12,4	11,3	13,7	(1)	27,0	10,5	6,9	(1)	(1)	6,8	16,8	14,9	10,6
Varição Mensal													
Abr-2015/Mar-2015.....	8,8	10,8	7,0	-	5,5	9,4	9,5	-	-	6,3	9,8	9,6	7,1
Varição no Ano													
Abr-2015/Dez-2014.....	25,3	21,5	29,2	-	24,4	28,0	19,0	-	-	23,6	25,4	35,5	15,2
Varição Anual													
Abr-2015/Abr-2014.....	6,9	17,7	-2,1	-	14,4	2,9	1,5	-	-	13,3	5,0	13,7	-1,9

Fonte: Secretaria de Planejamento e Gestão, Convênio Seade – Dieese e MTE/FAT.

(1) Amostra não comporta a desagregação para esta categoria.

TABELA 4

**DISTRIBUIÇÃO DOS DESEMPREGADOS, POR ATRIBUTOS PESSOAIS
REGIÃO METROPOLITANA DE SÃO PAULO – 2005-2015**

Em porcentagem

Períodos	Distribuição dos desempregados, por atributos pessoais												
	Sexo		Faixa etária					Posição no domicílio			Raça/Cor		
	Total	Homens	Mulheres	10 a 15 anos	16 a 24 anos	25 a 39 anos	40 a 49 anos	50 a 59 anos	60 anos e mais	Chefe	Demais membros	Negros	Não negros
Abr-2005	100,0	45,8	54,2	4,4	43,2	33,3	11,8	5,9	(1)	23,0	77,0	44,3	55,7
Abr-2006	100,0	45,8	54,2	(1)	44,8	30,6	13,1	6,0	(1)	21,9	78,1	46,0	54,0
Abr-2007	100,0	45,2	54,8	(1)	44,8	33,0	11,7	6,0	(1)	24,5	75,5	44,6	55,4
Abr-2008	100,0	40,5	59,5	5,6	42,6	33,2	11,6	5,4	(1)	21,1	78,9	44,1	55,9
Abr-2009	100,0	45,4	54,6	(1)	40,1	36,2	12,2	5,9	(1)	25,7	74,3	42,3	57,7
Abr-2010	100,0	42,3	57,7	(1)	42,0	34,4	10,7	6,5	(1)	22,6	77,4	41,9	58,1
Abr-2011	100,0	44,4	55,6	(1)	42,6	33,9	10,2	7,4	(1)	21,9	78,1	40,0	60,0
Abr-2012	100,0	47,6	52,4	(1)	43,5	33,2	12,5	(1)	(1)	20,8	79,2	40,0	60,0
Abr-2013	100,0	46,5	53,5	(1)	44,4	32,2	12,1	(1)	(1)	21,8	78,2	41,3	58,7
Abr-2014	100,0	44,4	55,6	(1)	41,0	34,3	12,0	(1)	(1)	22,4	77,6	42,7	57,3
Maio-2014	100,0	45,0	55,0	(1)	42,2	33,4	11,6	(1)	(1)	23,7	76,3	42,9	57,1
Jun	100,0	46,7	53,3	(1)	41,2	34,3	11,5	7,7	(1)	24,8	75,2	42,3	57,7
Jul	100,0	48,9	51,1	(1)	40,6	34,2	11,7	7,7	(1)	26,3	73,7	43,4	56,6
Ago	100,0	49,1	50,9	(1)	40,1	35,5	11,4	7,2	(1)	25,8	74,2	41,1	58,9
Set	100,0	49,7	50,3	(1)	40,4	35,3	10,7	(1)	(1)	26,1	73,9	39,7	60,3
Out	100,0	48,4	51,6	(1)	43,9	33,9	10,0	(1)	(1)	24,6	75,4	40,1	59,9
Nov	100,0	48,4	51,6	(1)	43,3	32,4	11,5	(1)	(1)	24,9	75,1	43,4	56,6
Dez	100,0	50,3	49,7	(1)	43,4	32,4	12,3	(1)	(1)	25,1	74,9	43,7	56,3
Jan-2015	100,0	51,7	48,3	(1)	42,0	32,1	13,2	(1)	(1)	26,1	73,9	44,1	55,9
Fev	100,0	51,2	48,8	(1)	42,5	32,6	12,3	(1)	(1)	25,9	74,1	44,9	55,1
Mar	100,0	47,8	52,2	(1)	43,2	32,7	11,9	(1)	(1)	24,7	75,3	49,9	50,1
Abr	100,0	48,4	51,6	(1)	43,1	32,9	11,7	(1)	(1)	23,8	76,2	50,3	49,7

Fonte: Secretaria de Planejamento e Gestão. Convênio Seade – Dieese e MTE/FAT.

(1) A amostra não comporta a desagregação para esta categoria.

TABELA 5
ESTIMATIVAS E ÍNDICES DO NÍVEL DE OCUPAÇÃO, POR SETOR DE ATIVIDADE
REGIÃO METROPOLITANA DE SÃO PAULO – 2005-2015

Períodos	Estimativas e índices do nível de ocupação, por setor de atividade													
	Total (1)		Indústria de transformação (2)			Construção (3)			Comércio, reparação de veículos automotores e motocicletas (4)			Serviços (5)		
	Números absolutos (6)	Índices (7)	Números absolutos (6)	Índices (7)	Números absolutos (6)	Índices (7)	Números absolutos (6)	Índices (7)	Números absolutos (6)	Índices (7)	Números absolutos (6)	Índices (7)		
Abr-2005	8.307	86,3	
Abr-2006	8.404	87,3	
Abr-2007	8.496	88,2	
Abr-2008	9.036	93,8	
Abr-2009	8.953	93,0	
Abr-2010	9.368	97,3	
Abr-2011	9.518	98,8	1.713	98,3	695	100,6	1.685	95,9	5.282	99,5	5.282	99,5		
Abr-2012	9.644	100,1	1.717	98,6	714	103,3	1.726	98,2	5.381	101,4	5.381	101,4		
Abr-2013	9.563	99,3	1.549	88,9	698	101,0	1.740	99,0	5.432	102,3	5.432	102,3		
Abr-2014	9.728	101,0	1.595	91,5	700	101,3	1.683	95,8	5.633	106,1	5.633	106,1		
Maio-2014	9.711	100,8	1.573	90,3	738	106,8	1.622	92,3	5.652	106,5	5.652	106,5		
Jun	9.697	100,7	1.600	91,8	747	108,1	1.600	91,1	5.615	105,8	5.615	105,8		
Jul	9.771	101,5	1.593	91,4	782	113,2	1.700	96,8	5.569	104,9	5.569	104,9		
Ago	9.773	101,5	1.632	93,7	762	110,3	1.691	96,2	5.580	105,1	5.580	105,1		
Set	9.856	102,3	1.656	95,0	749	108,4	1.676	95,4	5.657	106,6	5.657	106,6		
Out	9.871	102,5	1.678	96,3	750	108,6	1.639	93,3	5.686	107,1	5.686	107,1		
Nov	9.847	102,3	1.644	94,4	729	105,5	1.625	92,5	5.721	107,8	5.721	107,8		
Dez	9.764	101,4	1.611	92,5	732	105,9	1.689	96,1	5.614	105,8	5.614	105,8		
Jan-2015	9.734	101,1	1.635	93,8	681	98,6	1.665	94,8	5.646	106,4	5.646	106,4		
Fev	9.696	100,7	1.629	93,5	659	95,4	1.697	96,6	5.614	105,8	5.614	105,8		
Mar	9.684	100,6	1.617	92,8	649	93,9	1.656	94,3	5.655	106,5	5.655	106,5		
Abr	9.659	100,3	1.565	89,8	695	100,6	1.652	94,0	5.631	106,1	5.631	106,1		
Varição Mensal (%)														
Abr-2015/Mar-2015	-0,3		-3,2		7,1		-0,2		-0,4					
Varição no Ano (%)														
Abr-2015/Dez-2014	-1,1		-2,9		-5,1		-2,2		0,3					
Varição Anual (%)														
Abr-2015/Abr-2014	-0,7		-1,9		-0,7		-1,8		0,0					

Fonte: Secretaria de Planejamento e Gestão. Convênio Seade – Diêse e MTE/FAT.

(1) Inclui agricultura, pecuária, produção florestal, pesca e aquicultura (Seção A); indústrias extrativas (Seção B); eletricidade e gás (Seção D); água, esgoto, atividades de gestão de resíduos e descontaminação (Seção E); organismos informacionais e outras instituições extraterritoriais (Seção U); atividades mal definidas (Seção V). As seções mencionadas referem-se a CNAE 2.0 domiciliar. (2) Seção C da CNAE 2.0 domiciliar. (3) Seção F da CNAE 2.0 domiciliar. (4) Seção G da CNAE 2.0 domiciliar. (5) Seções H a T da CNAE 2.0 domiciliar. (6) Em 1.000 pessoas. (7) Base: média de 2011 = 100.

Nota: (...) Dados não disponíveis.

TABELA 6
ESTIMATIVAS E ÍNDICES DO NÍVEL DE OCUPAÇÃO, POR POSIÇÃO NA OCUPAÇÃO
REGIÃO METROPOLITANA DE SÃO PAULO – 2005-2015

Períodos	Estimativas e índices do nível de ocupação, por posição na ocupação															
	Ocupados (1)		Total geral (2)				Setor privado				Autônomos				Empregados domésticos	
			Assalariados		Sem carteira assinada		Com carteira assinada		Sem carteira assinada		N ^{os} abs.		Índices			
	N ^{os} abs. (3)	Índices (4)	N ^{os} abs. (3)	Índices (4)	N ^{os} abs. (3)	Índices (4)	N ^{os} abs. (3)	Índices (4)	N ^{os} abs. (3)	Índices (4)	N ^{os} abs. (3)	Índices (4)	N ^{os} abs. (3)	Índices (4)	N ^{os} abs. (3)	Índices (4)
Abr-2005.....	8.307	109,6	5.267	112,0	4.577	112,9	3.456	114,7	1.121	107,6	1.553	107,8	731	111,8	731	111,8
Abr-2006.....	8.404	110,8	5.446	115,8	4.706	116,1	3.605	119,7	1.101	105,6	1.538	106,7	714	109,2	714	109,2
Abr-2007.....	8.496	112,1	5.565	118,3	4.851	119,6	3.772	125,2	1.079	103,5	1.487	103,2	705	107,8	705	107,8
Abr-2008.....	9.036	119,2	6.135	130,4	5.395	133,0	4.202	139,5	1.193	114,5	1.545	107,2	660	100,9	660	100,9
Abr-2009.....	8.953	118,1	6.079	129,2	5.372	132,5	4.280	142,1	1.092	104,8	1.495	103,7	707	108,1	707	108,1
Abr-2010.....	9.368	123,6	6.501	138,2	5.789	142,8	4.740	157,3	1.049	100,6	1.518	105,3	712	108,9	712	108,9
Abr-2011.....	9.518	125,5	6.672	141,8	5.939	146,5	4.921	163,3	1.018	97,7	1.513	105,0	647	98,9	647	98,9
Abr-2012.....	9.644	127,2	6.799	144,5	6.076	149,8	5.150	170,9	926	88,8	1.466	101,7	675	103,2	675	103,2
Abr-2013.....	9.563	126,1	6.723	142,9	6.025	148,6	5.212	173,0	813	78,0	1.521	105,5	650	99,4	650	99,4
Abr-2014.....	9.728	128,3	6.907	146,8	6.119	150,9	5.282	175,3	837	80,3	1.508	104,6	632	96,6	632	96,6
Mai-2014.....	9.711	128,1	6.827	145,1	6.021	148,5	5.186	172,1	835	80,1	1.515	105,1	670	102,4	670	102,4
Jun.....	9.697	127,9	6.817	144,9	6.041	149,0	5.217	173,2	824	79,1	1.532	106,3	669	102,3	669	102,3
Jul.....	9.771	128,9	6.879	146,2	6.136	151,3	5.286	175,4	850	81,6	1.534	106,4	674	103,1	674	103,1
Ago.....	9.773	128,9	6.949	147,7	6.186	152,5	5.336	177,1	850	81,6	1.485	103,0	635	97,1	635	97,1
Set.....	9.856	130,0	7.008	149,0	6.238	153,8	5.381	178,6	857	82,2	1.498	103,9	631	96,5	631	96,5
Out.....	9.871	130,2	7.038	149,6	6.229	153,6	5.370	178,2	859	82,4	1.510	104,8	612	93,6	612	93,6
Nov.....	9.847	129,9	7.031	149,5	6.243	154,0	5.396	179,1	847	81,3	1.526	105,9	601	91,9	601	91,9
Dez.....	9.764	128,8	7.001	148,8	6.229	153,6	5.360	177,9	869	83,4	1.494	103,7	615	94,0	615	94,0
Jan-2015.....	9.734	128,4	6.989	148,6	6.220	153,4	5.363	178,0	857	82,2	1.470	102,0	613	93,7	613	93,7
Fev.....	9.696	127,9	6.952	147,8	6.186	152,5	5.372	178,3	814	78,1	1.454	100,9	640	97,9	640	97,9
Mar.....	9.684	127,7	6.934	147,4	6.130	151,2	5.326	176,8	804	77,1	1.472	102,1	600	91,7	600	91,7
Abr.....	9.659	127,4	6.897	146,6	6.095	150,3	5.351	177,6	744	71,4	1.507	104,6	589	90,1	589	90,1
Varição Mensal (%)																
Abr-2015/Mar-2015.....	-0,3		-0,5	-0,6			0,5		-7,5		2,4			-1,8		
Varição no Ano (%)																
Abr-2015/Dez-2014.....	-1,1		-1,5	-2,2			-0,2		-14,4		0,9			-4,2		
Varição Anual (%)																
Abr-2015/Abr-2014.....	-0,7		-0,1	-0,4			1,3		-11,1		-0,1			-6,8		

Fonte: Secretaria de Planejamento e Gestão. Convênio Seade – Dieese e MTE/FAT.

(1) Incluem empregadores, donos de negócio familiar, trabalhadores familiares sem remuneração, profissionais liberais e outras posições ocupacionais. (2) Excluem-se os empregados domésticos e incluem-se os assalariados do setor público e aqueles que não sabem a que setor pertence a empresa em que trabalham. (3) Em 1.000 pessoas. (4) Base: média de 2000 = 100.

TABELA 7
ÍNDICES DO NÍVEL DE OCUPAÇÃO, POR SETOR DE ATIVIDADE (1)
REGIÃO METROPOLITANA DE SÃO PAULO – 2005-2015

Períodos	Índices do nível de ocupação, por setor de atividade											
	Total geral (2)	Indústria de transformação (3)		Construção (5)	Comércio; reparação de veículos automotores e motocicletas (6)	Transporte, armazenagem e correio (8)	Informação e comunicação; atividades financeiras, de seguros e serviços relacionados; atividades profissionais, científicas e técnicas (9)	Serviços (7)			Serviços domésticos (13)	
		Total	Metal-mecânica (4)					Atividades administrativas e serviços complementares (10)	Administração pública, defesa e segurança social; educação, saúde humana e serviços sociais (11)	Alojamento e alimentação; outras atividades de serviços; artes, cultura, esporte e recreação (12)		
Abr-2005	86,3	109,4
Abr-2006	87,3	106,8
Abr-2007	88,2	105,5
Abr-2008	93,8	98,7
Abr-2009	93,0	105,8
Abr-2010	97,3	106,5
Abr-2011	98,3	101,8	...	100,6	95,9	99,6	105,7	...	96,0	96,8
Abr-2012	100,1	98,6	92,5	103,3	98,2	101,4	100,1	100,1	98,9	102,2	100,1	101,0
Abr-2013	99,3	88,9	89,0	101,0	99,0	102,3	103,1	103,1	103,0	99,1	102,5	97,2
Abr-2014	101,0	91,5	91,4	101,3	95,8	106,1	111,3	111,3	101,5	110,2	107,0	94,6
Mai-2014	100,8	90,3	93,3	106,8	92,3	106,5	109,1	109,1	104,7	109,0	106,5	100,2
Jun.....	100,7	91,8	95,3	108,1	91,1	105,8	104,0	108,0	106,8	107,3	104,7	100,1
Jul.....	101,5	91,4	95,4	113,2	96,8	104,9	101,3	105,2	108,8	106,2	104,2	100,8
Ago.....	101,5	93,7	93,5	110,3	96,2	105,1	99,6	109,0	108,2	107,8	106,6	95,0
Set.....	102,3	95,0	91,1	108,4	95,4	106,6	107,2	105,8	110,5	110,4	108,6	94,4
Out.....	102,5	96,3	93,7	108,6	93,3	107,1	101,4	109,2	106,0	112,7	114,0	91,6
Nov.....	102,3	94,4	92,2	105,5	92,5	107,8	107,3	108,7	106,1	114,3	111,3	89,9
Dez.....	101,4	92,5	94,4	105,9	96,1	105,8	105,2	107,0	103,5	109,9	110,5	92,0
Jan-2015	101,1	93,8	94,9	98,6	94,8	106,4	110,7	106,0	104,7	109,3	112,1	91,7
Fev.....	100,7	93,5	96,0	105,8	96,6	105,8	111,5	101,7	108,8	108,3	109,2	95,7
Mar.....	100,6	92,8	94,0	93,9	94,3	106,5	107,6	102,6	105,3	113,5	113,2	89,8
Abr.....	100,3	89,8	90,2	100,6	94,0	106,1	107,3	102,6	107,5	113,6	109,2	88,1
Varição Mensal (%)												
Abr-2015/Mar-2015	-0,3	-3,2	-4,1	7,1	-0,2	-0,4	-0,2	0,0	2,1	0,1	-3,5	-1,8
Varição no Ano (%)												
Abr-2015/Dez-2014	-1,1	-2,9	-4,5	-5,1	-2,2	0,3	2,0	-4,1	3,8	3,3	-1,1	-4,2
Varição Anual (%)												
Abr-2015/Abr-2014	-0,7	-1,9	-1,4	-0,7	-1,8	0,0	1,6	-7,8	5,9	3,1	2,0	-6,8

Fonte: Secretaria de Planejamento e Gestão, Convênio Seade - Dieese e MTE/FAF.

(1) Base: média de 2011 = 100. (2) Inclui agricultura, pecuária, produção florestal, pesca e aquicultura (Seção A); indústrias extrativas (Seção B); eletricidade e gás (Seção D); água, esgoto, atividades de gestão de resíduos e descontinuação (Seção E); organismos interacionais e outras instituições extraterritoriais (Seção U); atividades mal definidas (Seção V). As seções mencionadas referem-se a CNAE 2.0 domiciliar. (3) Seção C da CNAE 2.0 domiciliar. (4) Divisões 24, 25, 26, 27, 28, 29 da CNAE 2.0 domiciliar. (5) Seção F da CNAE 2.0 domiciliar. (6) Seção G da CNAE 2.0 domiciliar. (7) Inclui atividades imobiliárias (Seção L da CNAE 2.0 domiciliar). (8) Seção H da CNAE 2.0 domiciliar. (9) Seções J, K, M da CNAE 2.0 domiciliar. (10) Seção N da CNAE 2.0 domiciliar. (11) Seções O, P, Q da CNAE 2.0 domiciliar. (12) Seções I, S, R da CNAE 2.0 domiciliar. (13) Seção T da CNAE 2.0 domiciliar.

Nota: (...) Dados não disponíveis.

TABELA 8

DISTRIBUIÇÃO DOS OCUPADOS, POR ATRIBUTOS PESSOAIS
REGIÃO METROPOLITANA DE SÃO PAULO – 2005-2015

Em porcentagem

Períodos	Distribuição dos ocupados, por atributos pessoais												
	Total	Sexo		Faixa etária					Posição no domicílio		Raça/Cor		
		Homens	Mulheres	10 a 15 anos	16 a 24 anos	25 a 39 anos	40 a 49 anos	50 a 59 anos	60 anos e mais	Chefe	Demais membros	Negros	Não negros
Abr-2005	100,0	55,6	44,4	0,9	20,0	41,8	21,3	11,7	4,3	46,6	53,4	33,4	66,6
Abr-2006	100,0	55,0	45,0	(1)	19,7	42,1	21,7	11,7	4,0	46,4	53,6	36,6	63,4
Abr-2007	100,0	55,5	44,5	(1)	19,6	41,3	21,3	12,4	4,7	46,6	53,4	35,1	64,9
Abr-2008	100,0	55,6	44,4	(1)	19,5	42,7	20,6	12,4	4,1	46,7	53,3	35,7	64,3
Abr-2009	100,0	55,1	44,9	(1)	18,9	42,2	21,1	12,6	4,6	46,4	53,6	35,2	64,8
Abr-2010	100,0	54,7	45,3	(1)	19,1	41,5	21,8	12,6	4,3	45,7	54,3	34,3	65,7
Abr-2011	100,0	54,8	45,2	(1)	18,8	41,2	21,6	13,1	4,6	46,3	53,7	33,4	66,6
Abr-2012	100,0	53,9	46,1	(1)	18,5	40,8	21,3	13,9	5,0	46,3	53,7	35,0	65,0
Abr-2013	100,0	54,4	45,6	(1)	17,5	41,2	21,4	14,1	5,5	47,0	53,0	34,9	65,1
Abr-2014	100,0	54,9	45,1	(1)	17,5	39,6	21,7	14,8	6,0	46,4	53,6	37,4	62,6
Maio-2014	100,0	54,7	45,3	(1)	17,3	39,7	22,3	14,5	5,8	46,4	53,6	37,6	62,4
Jun	100,0	54,3	45,7	(1)	16,9	40,1	22,4	14,4	5,8	45,9	54,1	37,8	62,2
Jul	100,0	54,3	45,7	(1)	16,9	40,6	21,6	14,7	5,7	45,9	54,1	38,5	61,5
Ago	100,0	54,1	45,9	(1)	16,5	40,6	21,5	15,1	6,0	45,9	54,1	37,3	62,7
Set	100,0	53,9	46,1	(1)	16,5	40,5	21,6	15,2	5,9	46,4	53,6	37,0	63,0
Out	100,0	53,7	46,3	(1)	15,9	41,0	21,9	14,7	6,2	46,9	53,1	37,2	62,8
Nov	100,0	53,7	46,3	(1)	16,5	40,9	21,9	14,5	5,9	47,1	52,9	38,7	61,3
Dez	100,0	53,9	46,1	(1)	17,1	40,1	21,7	14,6	6,1	47,2	52,8	38,9	61,1
Jan-2015	100,0	53,9	46,1	(1)	17,2	39,6	22,0	14,8	6,0	46,8	53,2	39,4	60,6
Fev	100,0	53,8	46,2	(1)	16,6	39,8	22,3	15,1	5,8	46,8	53,2	39,8	60,2
Mar	100,0	54,2	45,8	(1)	16,2	40,0	22,7	15,3	5,5	46,3	53,7	40,9	59,1
Abr	100,0	54,0	46,0	(1)	16,5	39,9	22,2	15,5	5,7	46,5	53,5	40,7	59,3

Fonte: Secretaria de Planejamento e Gestão, Convênio Seade – Dieese e MTE/FAT.

(1) Amostra não comporta a desagregação para esta categoria.

TABELA 9
RENDIMENTO MÉDIO REAL TRIMESTRAL DOS OCUPADOS, ASSALARIADOS E AUTÔNOMOS
REGIÃO METROPOLITANA DE SÃO PAULO – 2005-2015

Períodos	Rendimento médio real trimestral							
	Ocupados (1)		Assalariados (2)		Autônomos			
	Vál. absoluto (3)	Índice (4)	Vál. absoluto (3)	Índice (4)	Vál. absoluto (3)	Índice (4)	Vál. absoluto (3)	Índice (4)
Mar-2005.....	1.775	77,9	1.897	81,6	1.222	71,1		
Mar-2006.....	1.768	77,6	1.875	80,7	1.196	69,6		
Mar-2007.....	1.838	80,7	1.942	83,5	1.314	76,4		
Mar-2008.....	1.879	82,5	1.991	85,6	1.330	77,4		
Mar-2009.....	1.827	80,2	1.899	81,7	1.297	75,5		
Mar-2010.....	1.792	78,6	1.879	80,8	1.324	77,1		
Mar-2011.....	1.948	85,5	1.976	85,0	1.530	89,0		
Mar-2012.....	1.949	85,5	2.009	86,4	1.566	91,2		
Mar-2013.....	1.973	86,6	1.987	85,5	1.621	94,4		
Mar-2014.....	2.074	91,0	2.083	89,6	1.775	103,3		
Mar-2015.....	2.088	91,6	2.068	88,9	1.809	105,3		
Maio.....	2.052	90,1	2.033	87,5	1.773	103,2		
Jun.....	2.011	88,2	2.016	86,7	1.647	95,9		
Jul.....	1.999	87,7	2.035	87,5	1.578	91,9		
Ago.....	1.995	87,5	2.016	86,7	1.572	91,5		
Set.....	2.007	88,0	2.008	86,4	1.644	95,7		
Out.....	2.006	88,0	2.009	86,4	1.627	94,7		
Nov.....	2.009	88,2	2.015	86,7	1.634	95,1		
Dez.....	2.001	87,8	2.015	86,7	1.578	91,8		
Jan-2015.....	1.963	86,1	1.963	84,4	1.563	91,0		
Fev.....	1.927	84,5	1.943	83,6	1.513	88,1		
Mar.....	1.893	83,1	1.914	82,3	1.537	89,5		
Varição Mensal (%)								
Mar-2015/Fev-2015.....	-1,8		-1,5		1,6			
Varição no Ano (%)								
Mar-2015/Dez-2014.....	-5,4		-5,0		-2,6			
Varição Anual (%)								
Mar-2015/Mar-2014.....	-8,7		-8,1		-13,4			

Fonte: Secretaria de Planejamento e Gestão, Convênio Seade – Dieese e MTE/FAT.

(1) Excluem os assalariados e os empregados domésticos assalariados que não tiveram remuneração no mês, os trabalhadores familiares sem remuneração salarial e os trabalhadores que ganharam exclusivamente em espécie ou benefício. (2) Excluem os assalariados que não tiveram remuneração no mês. (3) Índice utilizado – ICV do Dieese. Valores em reais de março de 2015. (4) Base: média de 2000 = 100.

TABELA 10
RENDIMENTO REAL TRIMESTRAL MÁXIMO E MÍNIMO DOS OCUPADOS E DOS ASSALARIADOS (1)
 REGIÃO METROPOLITANA DE SÃO PAULO – 2005-2015

Períodos	Rendimento real trimestral (1)														
	Ocupados (2)						Assalariados (3)								
	Limite máximo dos 10% mais pobres	Limite máximo dos 25% mais pobres	Limite máximo dos 50% mais pobres	Limite mínimo dos 25% mais ricos	Limite mínimo dos 10% mais ricos	Limite máximo dos 10% mais pobres	Limite máximo dos 25% mais pobres	Limite máximo dos 50% mais pobres	Limite mínimo dos 25% mais ricos	Limite mínimo dos 10% mais ricos	Limite máximo dos 10% mais pobres	Limite máximo dos 25% mais pobres			
Mar-2005	352	685	1.053	1.918	3.525	579	854	1.220	2.092	3.525	579	854	1.220	2.092	3.525
Mar-2006	371	675	1.012	1.859	3.378	589	843	1.180	2.025	3.378	589	843	1.180	2.025	3.378
Mar-2007	411	736	1.145	1.967	3.708	654	844	1.227	1.972	3.780	654	844	1.227	1.972	3.780
Mar-2008	470	781	1.157	1.883	3.907	658	910	1.250	2.040	3.907	658	910	1.250	2.040	3.907
Mar-2009	562	756	1.181	1.778	3.690	688	888	1.185	1.926	3.690	688	888	1.185	1.926	3.690
Mar-2010	564	837	1.127	1.961	3.488	718	953	1.256	2.093	3.497	718	953	1.256	2.093	3.497
Mar-2011	659	860	1.208	1.986	3.921	765	949	1.307	1.991	3.921	765	949	1.307	1.991	3.921
Mar-2012	743	911	1.245	1.994	3.738	805	996	1.265	2.107	3.738	805	996	1.265	2.107	3.738
Mar-2013	758	933	1.282	2.099	3.502	816	992	1.389	2.099	3.502	816	992	1.389	2.099	3.502
Mar-2014	785	975	1.319	2.185	3.846	867	1.038	1.355	2.185	3.824	867	1.038	1.355	2.185	3.824
Abr-2014	780	975	1.310	2.167	3.901	862	1.055	1.310	2.167	3.792	862	1.055	1.310	2.167	3.792
Maio	779	970	1.300	2.154	3.792	861	1.052	1.304	2.154	3.769	861	1.052	1.304	2.154	3.769
Jun	779	970	1.292	2.152	3.766	861	1.058	1.399	2.152	3.766	861	1.058	1.399	2.152	3.766
Jul	778	968	1.329	2.152	3.766	860	1.069	1.398	2.152	3.766	860	1.069	1.398	2.152	3.766
Ago	774	968	1.291	2.137	3.766	855	1.069	1.389	2.151	3.740	855	1.069	1.389	2.151	3.740
Set	773	962	1.282	2.137	3.740	854	1.066	1.388	2.137	3.734	854	1.066	1.388	2.137	3.734
Out	768	961	1.282	2.131	3.731	849	1.061	1.379	2.131	3.713	849	1.061	1.379	2.131	3.713
Nov	767	971	1.280	2.121	3.713	845	1.055	1.378	2.121	3.713	845	1.055	1.378	2.121	3.713
Dez	763	997	1.273	2.110	3.713	844	1.050	1.365	2.110	3.675	844	1.050	1.365	2.110	3.675
Jan-2015	764	975	1.266	2.100	3.674	840	1.027	1.315	2.100	3.594	840	1.027	1.315	2.100	3.594
Fev	798	975	1.269	2.054	3.594	821	1.027	1.331	2.054	3.594	821	1.027	1.331	2.054	3.594
Mar	797	975	1.279	2.025	3.544	821	1.012	1.316	2.025	3.500	821	1.012	1.316	2.025	3.500

Fonte: Secretaria de Planejamento e Gestão. Convênio Seade – Dieese e MTE/FAT.

(1) Índice utilizado – IGV do Dieese. Valores em reais de março de 2015. (2) Excluem os assalariados e os empregados domésticos assalariados que não tiveram remuneração no mês, os trabalhadores familiares sem remuneração salarial e os trabalhadores que ganharam exclusivamente em espécie ou benefício. (3) Excluem os assalariados que não tiveram remuneração no mês.

TABELA 11
RENDIMENTO MÉDIO REAL TRIMESTRAL DOS OCUPADOS E DOS ASSALARIADOS (1)
 REGIÃO METROPOLITANA DE SÃO PAULO – 2005-2015

Períodos	Rendimento médio real trimestral (1)											
	Ocupados (2)						Assalariados (3)					
	10% mais pobres	25% mais pobres	Entre 25 e 50% mais pobres	Entre 50 e 25% mais ricos	25% mais ricos	10% mais ricos	10% mais pobres	25% mais pobres	Entre 25 e 50% mais pobres	Entre 50 e 25% mais ricos	25% mais ricos	10% mais ricos
Mar-2005.....	189	390	864	1.418	4.426	7.147	434	607	1.004	1.561	4.415	6.990
Mar-2006.....	192	406	869	1.406	4.390	7.121	454	616	997	1.526	4.359	6.959
Mar-2007.....	219	450	911	1.445	4.543	7.371	521	667	1.028	1.555	4.514	7.206
Mar-2008.....	240	489	951	1.478	4.597	7.486	542	690	1.056	1.577	4.635	7.439
Mar-2009.....	287	525	957	1.421	4.403	7.211	564	706	1.043	1.504	4.339	6.964
Mar-2010.....	309	564	989	1.459	4.154	6.611	633	757	1.070	1.548	4.136	6.466
Mar-2011.....	364	602	1.039	1.555	4.593	7.372	640	772	1.106	1.604	4.418	6.978
Mar-2012.....	372	640	1.079	1.564	4.510	7.264	704	828	1.130	1.613	4.462	7.071
Mar-2013.....	429	680	1.091	1.598	4.521	7.227	716	832	1.149	1.620	4.343	6.857
Mar-2014.....	448	701	1.146	1.710	4.738	7.557	722	855	1.194	1.720	4.560	7.162
Abr-2014.....	459	708	1.146	1.697	4.800	7.729	723	856	1.191	1.694	4.524	7.151
Maió.....	468	710	1.141	1.687	4.670	7.451	732	857	1.186	1.685	4.400	6.913
Jun.....	472	716	1.151	1.689	4.485	7.095	737	863	1.195	1.693	4.308	6.733
Jul.....	471	716	1.157	1.717	4.401	6.805	739	868	1.205	1.736	4.323	6.628
Ago.....	452	708	1.152	1.700	4.419	6.875	731	868	1.200	1.718	4.274	6.537
Set.....	457	706	1.145	1.705	4.469	6.974	726	860	1.191	1.719	4.255	6.506
Out.....	458	704	1.144	1.691	4.483	7.067	723	858	1.192	1.705	4.279	6.624
Nov.....	481	715	1.149	1.683	4.488	7.089	721	855	1.190	1.693	4.320	6.739
Dez.....	484	717	1.149	1.666	4.470	7.062	723	857	1.186	1.677	4.336	6.782
Jan-2015.....	471	709	1.134	1.632	4.373	6.914	732	853	1.165	1.636	4.191	6.510
Fev.....	458	701	1.124	1.628	4.252	6.662	733	853	1.164	1.637	4.114	6.340
Mar.....	456	699	1.114	1.613	4.145	6.475	741	858	1.161	1.625	4.010	6.157
Varição Mensal (%)												
Mar-2015/Fev-2015.....	-0,5	-0,3	-1,0	-0,9	-2,5	-2,8	1,1	0,6	-0,2	-0,7	-2,5	-2,9
Varição no Ano (%)												
Mar-2015/Dez-2014.....	-5,9	-2,5	-3,1	-3,2	-7,3	-8,3	2,5	0,1	-2,1	-3,1	-7,5	-9,2
Varição Anual (%)												
Mar-2015/Mar-2014.....	1,8	-0,2	-2,8	-5,7	-12,5	-14,3	2,6	0,4	-2,8	-5,5	-12,1	-14,0

Fonte: Secretaria de Planejamento e Gestão. Convênio Seade – Dieese e MTEFAT.

(1) Inicial utilizado – IGV do Dieese. Valores em reais de março de 2015. (2) Excluem os assalariados e os empregados domésticos assalariados que não tiveram remuneração no mês, os trabalhadores familiares sem remuneração salarial e os trabalhadores que ganharam exclusivamente em espécie ou benefício. (3) Excluem os assalariados que não tiveram remuneração no mês.

TABELA 12
ÍNDICES TRIMESTRAIS DO EMPREGO, DO RENDIMENTO MÉDIO REAL E DA MASSA DE RENDIMENTOS REAIS
DOS OCUPADOS E DOS ASSALARIADOS (1)
REGIÃO METROPOLITANA DE SÃO PAULO – 2005-2015

Períodos	Índices trimestrais (1)					
	Ocupados (2)			Assalariados (3)		
	Emprego	Rendimento médio real	Massa de rendimentos reais	Emprego	Salário médio real	Massa salarial real
Mar-2005.....	108,7	77,9	84,6	111,1	81,7	90,7
Mar-2006.....	110,5	77,6	85,7	116,3	80,6	93,8
Mar-2007.....	112,1	80,4	90,1	118,9	83,2	99,0
Mar-2008.....	118,2	82,2	97,1	128,7	85,3	109,8
Mar-2009.....	117,7	80,3	94,5	129,0	81,8	105,6
Mar-2010.....	122,2	78,3	95,7	137,2	80,4	110,4
Mar-2011.....	124,9	85,0	106,1	141,9	84,3	119,6
Mar-2012.....	127,4	85,0	108,3	145,4	85,6	124,5
Mar-2013.....	126,7	86,4	109,4	143,8	85,1	122,4
Mar-2014.....	127,9	90,9	116,3	147,0	89,5	131,6
Abr-2014.....	128,3	91,7	117,6	146,8	89,1	130,8
Mai.....	128,1	90,2	115,5	145,1	87,6	127,1
Jun.....	127,9	88,4	113,0	144,9	87,0	126,1
Jul.....	128,9	87,8	113,1	146,2	87,7	128,2
Ago.....	128,9	87,6	112,9	147,7	86,9	128,4
Set.....	130,0	88,1	114,5	149,0	86,4	128,7
Out.....	130,2	88,2	114,8	149,6	86,6	129,6
Nov.....	129,9	88,3	114,7	149,5	86,8	129,8
Dez.....	128,8	88,1	113,4	148,8	87,0	129,5
Jan-2015.....	128,4	86,3	110,8	148,6	84,6	125,7
Fev.....	127,9	84,7	108,3	147,8	83,8	123,9
Mar.....	127,7	83,2	106,2	147,4	82,4	121,5
Varição Mensal (%)						
Mar-2015/Fev-2015.....	-0,1	-1,9	-2,0	-0,3	-1,6	-1,9
Varição no Ano (%)						
Mar-2015/Dez-2014.....	-0,8	-5,6	-6,3	-1,0	-5,2	-6,1
Varição Anual (%)						
Mar-2015/Mar-2014.....	-0,2	-8,5	-8,7	0,2	-7,9	-7,7

Fonte: Secretaria de Planejamento e Gestão, Convênio Seade – Dieese e MTE/FAT.

(1) Inicial utilizado – ICV do Dieese. Base: média de 2000 = 100. (2) Incluem os ocupados que não tiveram remuneração no mês e excluem os trabalhadores familiares sem remuneração salarial e os trabalhadores que ganharam e exclusivamente em espécie ou benefício. (3) Incluem os assalariados que não tiveram remuneração no mês.

TABELA 13
RENDIMENTO MÉDIO REAL TRIMESTRAL DOS ASSALARIADOS, POR SETOR DE ATIVIDADE E CARTEIRA
DE TRABALHO ASSINADA E NÃO ASSINADA PELO ATUAL EMPREGADOR (1)
REGIÃO METROPOLITANA DE SÃO PAULO – 2005-2015

Períodos	Rendimento médio real trimestral dos assalariados (1)							
	Total geral (2)	Total (3)	Setor de atividade				Carteira de trabalho	
			Assalariados no setor privado	Indústria de transformação (4)	Comércio, reparação de veículos automotores e motocicletas (5)	Serviços (6)	Assinada	Não assinada
Mar-2005	1.897	1.805	1.973	1.265
Mar-2006	1.875	1.778	1.959	1.176
Mar-2007	1.942	1.843	1.978	1.366
Mar-2008	1.991	1.854	2.000	1.311
Mar-2009	1.899	1.764	1.886	1.283
Mar-2010	1.879	1.768	1.858	1.355
Mar-2011	1.976	1.855	2.094	1.470	1.896	1.909	1.926	1.500
Mar-2012	2.009	1.891	2.116	1.570	1.909	1.918	1.944	1.576
Mar-2013	1.987	1.884	2.064	1.567	1.918	2.010	1.962	1.354
Mar-2014	2.083	1.961	2.081	1.560	2.010	2.033	2.039	1.428
Abr-2014	2.068	1.951	2.017	1.515	2.033	2.029	2.029	1.423
Mai	2.033	1.932	2.040	1.515	1.999	2.002	2.002	1.448
Jun	2.016	1.906	2.009	1.572	1.968	1.960	1.960	1.549
Jul	2.035	1.928	2.131	1.623	1.938	1.989	1.989	1.519
Ago	2.016	1.885	2.064	1.631	1.892	1.948	1.948	1.472
Set	2.008	1.885	2.077	1.607	1.892	1.946	1.946	1.483
Out	2.009	1.872	2.042	1.618	1.889	1.928	1.928	1.505
Nov	2.015	1.879	2.052	1.607	1.895	1.929	1.929	1.565
Dez	2.015	1.875	2.093	1.647	1.842	1.920	1.920	1.585
Jan-2015	1.963	1.827	2.009	1.551	1.819	1.867	1.867	1.540
Fev	1.943	1.798	1.997	1.558	1.773	1.839	1.839	1.507
Mar	1.914	1.769	1.999	1.471	1.767	1.818	1.818	1.378
Varição Mensal (%)								
Mar-2015/Fev-2015	-1,5	-1,6	0,1	-5,6	-0,3	-1,1	-1,1	-8,6
Varição no Ano (%)								
Mar-2015/Dez-2014	-5,0	-5,6	-4,5	-10,7	-4,0	-5,3	-5,3	-13,1
Varição Anual (%)								
Mar-2015/Mar-2014	-8,1	-9,8	-3,9	-5,7	-12,1	-10,8	-10,8	-3,5

Fonte: Secretaria de Planejamento e Gestão, Convênio Seade – Dieese e MTE/IFAT.

(1) Inflator utilizado – ICV do Dieese. Valores em reais de março de 2015. (2) Inclui os assalariados do setor público e aqueles que não sabem a que setor pertence a empresa em que trabalham. (3) Inclui agricultura, pecuária, produção florestal, pesca e aquicultura (Seção A); indústrias extrativas (Seção B); eletricidade e gás (Seção D); água, esgoto, atividades de gestão de resíduos e descontaminação (Seção E); construção (Seção F); organismos internacionais e outras instituições extraterritoriais (Seção U); atividades mal definidas (Seção V). As seções mencionadas referem-se à CNAE 2.0 domiciliar. (4) Seção C da CNAE 2.0 domiciliar. (5) Seção G da CNAE 2.0 domiciliar. (6) Seções H a S da CNAE 2.0 domiciliar.

Nota: Excluídos os assalariados que não tiveram remuneração no mês e os empregados domésticos. (...): Dados não disponíveis.

PIA – População em Idade Ativa: população com 10 anos e mais.

PEA – População Economicamente Ativa: parcela da PIA que está ocupada ou desempregada.

Ocupados: indivíduos que nos 7 dias anteriores ao da entrevista:

- possuem trabalho remunerado exercido regularmente;
- possuem trabalho remunerado exercido de forma irregular, desde que não estejam procurando trabalho diferente do atual;
- possuem trabalho não remunerado de ajuda em negócios de parentes, ou remunerado em espécie/benefício, sem procura de trabalho;
- excluem-se as pessoas que de forma bastante excepcional fizeram algum trabalho nesse período.

Desempregados: indivíduos que se encontram em uma das seguintes situações:

- Desemprego Aberto:** pessoas que procuraram trabalho de maneira efetiva nos 30 dias anteriores ao da entrevista e não exerceram nenhum trabalho nos 7 últimos dias;
- Desemprego Oculto pelo Trabalho Precário:** pessoas que realizam algum trabalho remunerado eventual de auto-ocupação, ou seja, sem qualquer perspectiva de continuidade e previsibilidade, ou realizam trabalho não remunerado em ajuda de negócios de parentes e que procuraram mudar de trabalho nos 30 dias anteriores ao da entrevista ou que, não tendo procurado neste período, o fizeram sem êxito até 12 meses atrás;
- Desemprego Oculto pelo Desalento e Outros:** pessoas que não possuem trabalho e nem procuraram nos últimos 30 dias, por desestímulo do mercado de trabalho ou por circunstâncias fortuitas, mas apresentaram procura efetiva de trabalho nos últimos 12 meses.

Inativos (maiores de 10 anos): parcela da PIA que não está ocupada ou desempregada.

Rendimento do trabalho: rendimento monetário bruto (sem descontos de imposto de renda e previdência social) efetivamente recebido, referente ao trabalho realizado no mês imediatamente anterior ao da pesquisa. Para os assalariados, são considerados descontos por falta, etc. ou acréscimos devidos a horas extras, gratificações, etc. Não são computados o 13º salário e os benefícios indiretos. Para os empregadores, os autônomos e as demais posições é considerada a retirada mensal, não incluindo os lucros do trabalho, da empresa ou do negócio.

PRINCIPAIS INDICADORES

Taxa de Desemprego Total: proporção da PEA que se encontra na situação de desemprego – total, aberto e oculto.

Taxa de Participação: proporção de pessoas com 10 anos e mais incorporadas ao mercado de trabalho como ocupadas ou desempregadas.

Índice de Ocupação: nível de ocupação alcançado em determinado trimestre em relação ao nível médio do ano de 2000.

Rendimentos: rendimento real trimestral dos ocupados e assalariados no trabalho principal – apresentados os valores médios e os máximos recebidos pelos 10% e 25% mais pobres, 50% (mediana) e valores mínimos recebidos pelos 25% e 10% mais ricos. Além disto, são apresentadas as evoluções dos índices tendo por base a média de 2000=100.

A Fundação Sistema Estadual de Análise de Dados – Seade, em colaboração com o Departamento Intersindical de Estatística e Estudos Socioeconômicos – Dieese, vem divulgando sistematicamente os resultados da Pesquisa de Emprego e Desemprego – PED-RMSP, desde janeiro de 1985. Trata-se de uma pesquisa domiciliar que, a cada mês, investiga uma amostra de aproximadamente 3.000 domicílios localizados na Região Metropolitana de São Paulo. Suas informações são apresentadas agregadas em trimestres móveis. Por exemplo, a taxa de desemprego de janeiro corresponde ao trimestre móvel novembro, dezembro e janeiro. A taxa de fevereiro corresponde ao trimestre móvel dezembro, janeiro e fevereiro. A qualidade de seus indicadores e as inovações metodológicas introduzidas fazem da PED uma das principais fontes de referência sobre a conjuntura do mercado de trabalho metropolitano. Por estas razões, outros Estados brasileiros passaram a realizar a pesquisa nas regiões metropolitanas de Fortaleza, Porto Alegre, Recife, Salvador e o Distrito Federal.



GOVERNO DO ESTADO DE SÃO PAULO
Secretaria de Planejamento e Gestão

SEADE

Fundação Sistema Estadual de Análise de Dados
Av. Cásper Líbero 464 CEP 01033-000 São Paulo SP
Fone (11) 3324.7200 Fax (11) 3324.7324
www.seade.gov.br / sicseade@seade.gov.br / ouvidoria@seade.gov.br

DIEESE

DEPARTAMENTO INTERSINDICAL DE ESTATÍSTICA E ESTUDOS SOCIOECONÔMICOS

Rua Aurora, 957/ 3º andar – República
CEP 01209-001 São Paulo SP Fone (11) 3821.2140
www.dieese.org.br / en@dieese.org.br

Apoio: Ministério do Trabalho e Emprego – MTE. Fundo de Amparo ao Trabalhador – FAT.
Secretaria do Emprego e Relações do Trabalho – Sert.