

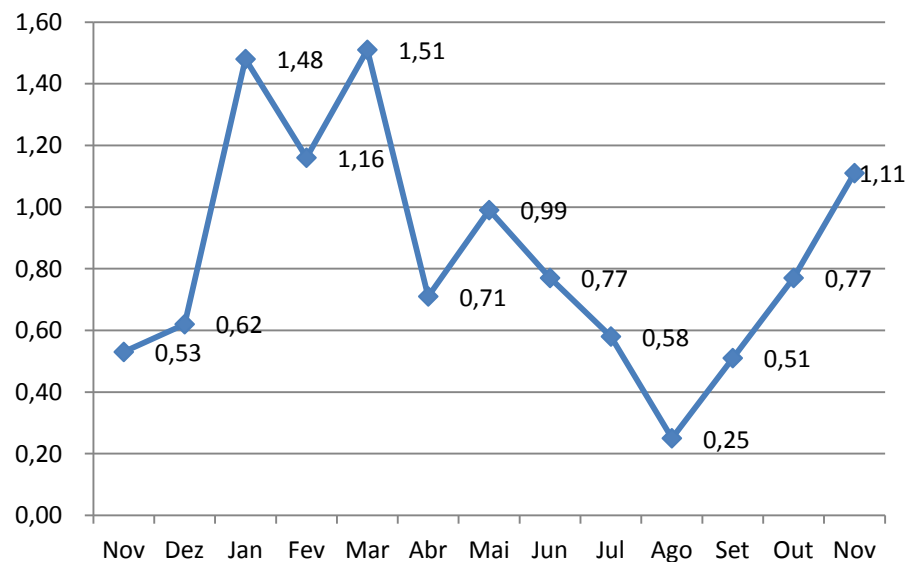


INPC – Mensal

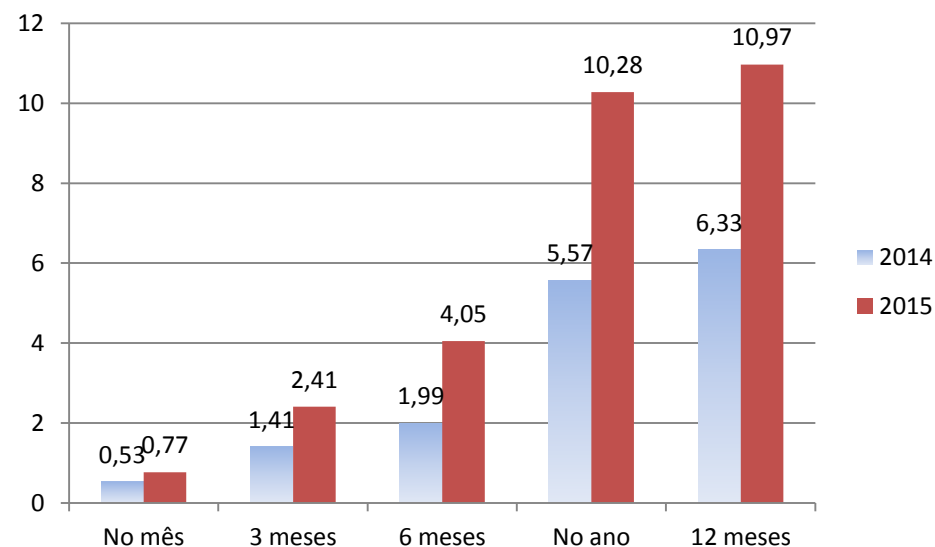
O Índice Nacional de Preços ao Consumidor - INPC apresentou variação de 1,11% em novembro, e ficou 0,34 p.p. acima do resultado de 0,77% de outubro.

O acumulado no ano fechou em 10,28%, muito acima da taxa de 5,57% relativa a igual período de 2014. Nos últimos doze meses, o índice está em 10,97%. Em novembro, a variação do índice foi de 0,53%.

Variação mensal INPC %



Variação INPC, Mês, Trimestre, Semestre, Anual e 12 Meses - novembro - 2015 (%)

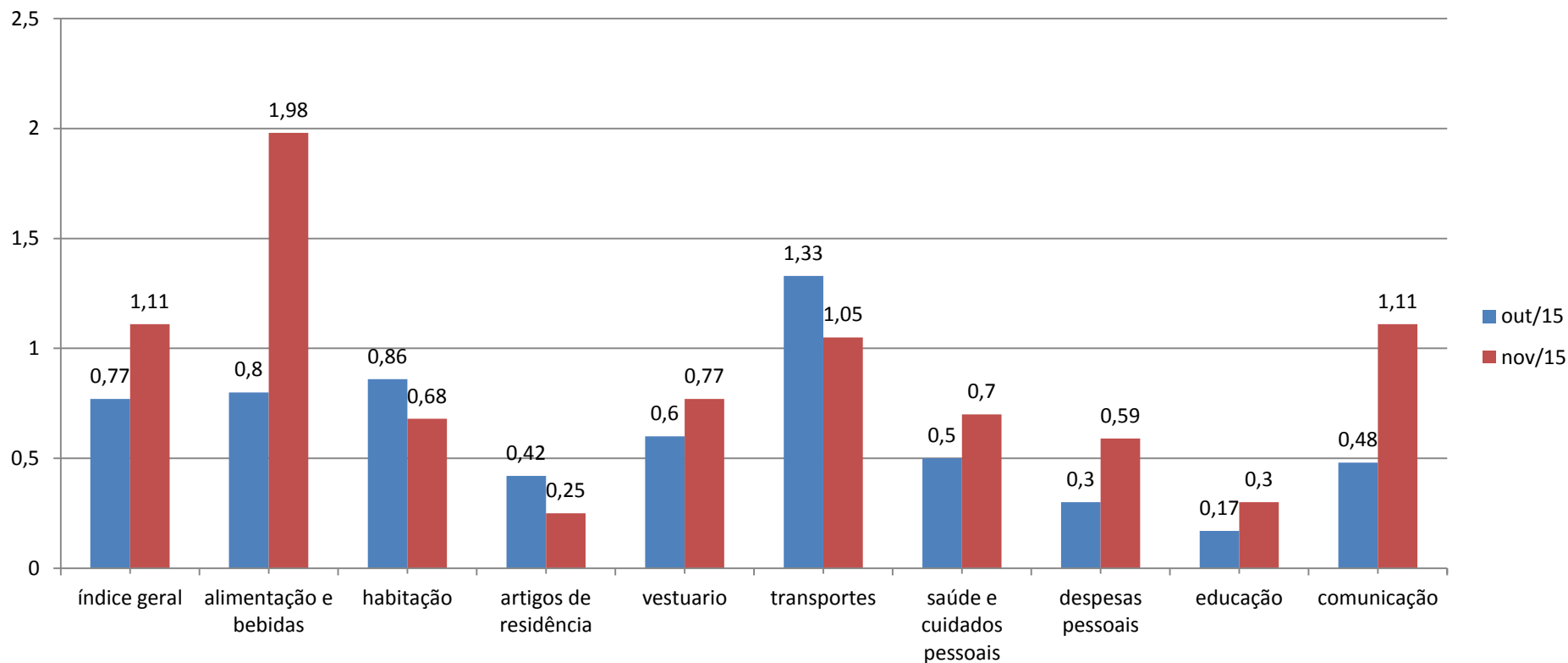


INPC - Tipo de despesa

Os **produtos alimentícios** apresentaram **variação de 1,98%** em novembro, enquanto outubro foi de 0,80%.

Os tipos de despesas que apresentaram as maiores variações no mês foram *alimentação e bebidas (1,98%)*, *habitação (0,68%)*, *artigos de residência (0,25%)*, *vestuário (0,77%)*, *transportes (1,05%)*.

INPC - variação (%) no mês, segundo os tipos de despesas



INPC – Regional

Dentre os índices regionais, o mais elevado ficou com Goiânia (1,69%) onde os alimentos consumidos em casa tiveram alta de 4,37%. O menor índice foi registrado em Brasília (0,75%) devido, principalmente, à queda de 0,73% nos alimentos consumidos fora de casa.

Região	Peso Regional (%)	Variação mensal (%)		Variação Acumulada (%)	
		Outubro	Novembro	Ano	12 meses
Goiânia	4,15	1,18	1,69	11,36	12,62
Rio de Janeiro	9,51	0,47	1,44	10,59	11,88
Fortaleza	6,61	0,70	1,41	9,87	10,41
Belém	7,03	1,16	1,35	8,57	9,54
Campo Grande	1,64	1,35	1,34	9,33	10,42
Salvador	10,67	0,56	1,24	8,99	9,66
Curitiba	7,29	0,63	1,08	12,61	13,35
Porto Alegre	7,38	0,72	1,08	10,96	11,73
Belo Horizonte	10,60	0,41	1,02	9,16	9,55
São Paulo	24,24	0,89	0,88	11,20	11,65
Recife	7,17	0,77	0,76	9,22	9,64
Vitória	1,83	0,75	0,76	8,72	9,38
Brasília	1,88	1,83	0,75	10,54	11,26
Brasil	100,00	0,77	1,11	10,28	10,97